



SKR - Kommentus



2024

Vårt säljteam i Kungsängen



Lotta Israelsson
VD
Mobil: 070-629 08 66
lotta.israelsson@p-andersson.se



Charlotte Isberg
Administration / Ekonomi / Innesäljare
Mobil: 073-971 24 77
charlotte.isberg@p-andersson.se



Roger Karström
Försäljning
Mobil: 070-160 38 01
roger.karstrom@p-andersson.se



David Roos
Teknisk innesäljare
Mobil: 076-205 42 70
david.roos@p-andersson.se



Leif Plahn
Försäljning
Mobil: 072-210 75 32
leif.plahn@p-andersson.se



Cynthia Diaz
Administration / Ekonomi / Innesäljare
Mobil: 073-970 72 83
cynthia.diaz@p-andersson.se



Milton Pulgar
Logistik
Mobil: 070-774 45 39
milton.pulgar@p-andersson.se

Företaget

P. Andersson AB är i grunden ett familjeföretag. Det startades 1952 under namnet Tage Andersson Bakelitindustri AB och tillverkade stickproppar och förgreningsproppar. 1985 togs företaget över av Peter Andersson. Från april-2020 ingår företaget som ett dotterbolag i Addtech koncernen.

Vi arbetar ständigt med att bredda vårt sortiment med både fler egentillverkade produkter och agentur-produkter såsom Bachmann, OCHNO och iotspot.

Marknadsnamnet är **Andersson System**. Juridiskt heter företaget P. Andersson AB.

Idé – System

Vår idé är att på ett elegant och kostnadseffektivt sätt ordna teknik och tillbehör som behövs till en arbetsplats, ett kök eller ett konferensbord.

Sortimentet består av högkvalitativa och flexibla enheter. Idag har vi allt från bildskärmsupphängningar till boknings-system för aktivitetsbaserade arbetsplatser, dessutom alla varianter på uttagsenheter för el, nätverk och AV. Vi har även marknadens mest kompletta sortiment av kabelhantlingsprodukter med bl.a. kabel-slangar, kabeldiken och golvkanaler.

För att förenkla för installatören tillhandahåller vi en mängd tillbehör som behövs för en professionell installation.

Marknad

Produkterna vänder sig främst till offentlig miljö. Genom åren har vi fått många stora prestigeuppdrag. Bland annat har vi haft förmånen att få förse Pfizer, Nordea, ICA, SL, HP, Axfood, ÅF, Vattenfall, Nokia, Scania, Ericsson, SEB m.fl. med System-produkter, via vårt återförsäljarnät.

Här finns vi

I Kungsängen utanför Stockholm finns vårt **"Showroom"** där System-sortimentet kan ses. Där finns även kontor och lager.

Karta och vägbeskrivning hittar du på hemsidan www.p-andersson.se >> kontakt.

Showroomet är till för återförsäljare och kunder, **ni är alltid välkomna att besöka oss**, så att vi kan visa Er runt. Ring oss innan ni kommer.

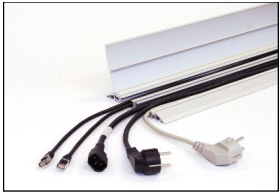
Andersson System
Kungsängen - Stockholm



Bachmann lager
Gumpelstadt - Tyskland

Innehåll

Bordsgenomföring	16	Grenuttag	41	PORT REPLICATOR	31
CABLE PORT	21	lotspot	35	POWER FRAME	18-19
CASIA	26	Kabel, nätverk AV mm	40	ROLL IN System	28-29
CONEO	12	Kabeldiken / tyngder	39	PRISLISTA	42-
CONI / CONI DUO	10-11	Kabelhantering	36-39	STEP	32
CONI COVER	12	Kabelslang	38	Tillbehör, 19"-Uttag	41
DESK	4-5	KAPSA	20	TOP FRAME	8-9
DESK2	6-7	Laddare, USB-laddare	41	TWIST	22
DESK RAIL	7	LOOP / IN / 2	16-17	TWIST2	23
DUE	21	MINI PIX	26	UNIVERSAL	33
ELEVATOR	24	MOV:E	27	UTTAGS MODULER	30-31
GEMINI PUSH	14	OCHNO	34	VENID	13
GEMINI LID	15	PEGGY	41	Wieland-kabel	40
Golvkanal	36-37	PIX	25	Wireless laddare	41



Golvkanal sid 36



UNIVERSAL sid 33



ELEVATOR sid 24



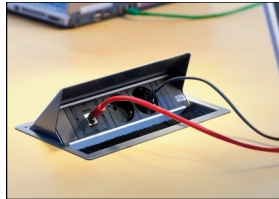
Bordsgenomföring ... sid 16



PIX sid 25



GEMINI PUSH sid 14



CONI..... sid 10



CONFERENCE Se hemsidan



POWER FRAME COVER sid 18



VENID.....sid 13



USB-C laddare sid 6



TOP FRAME sid 8



CONI COVER sid 12



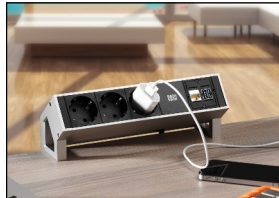
CASIA sid 26



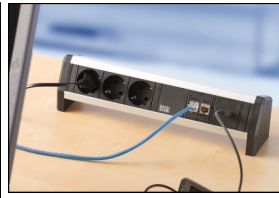
KAPSA sid 20



TWIST sid 22



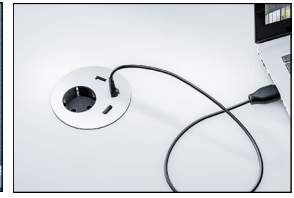
DESK2 sid 6



DESK sid 4



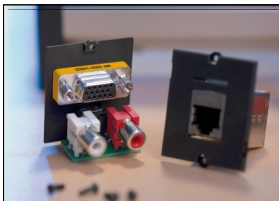
MOV:E sid 27



Cable Port sid 21



TWIST 2 sid 23



Moduler sid 30



CONEO sid 12



Kabel-Dike, Textil sid 39



Kabel-Dike, Metall sid 39



DUE sid 21



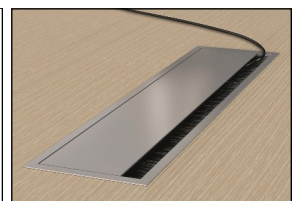
LOOP2 sid 17



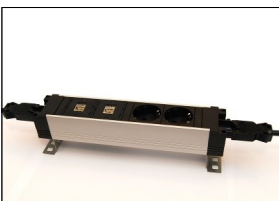
Roll In System sid 28



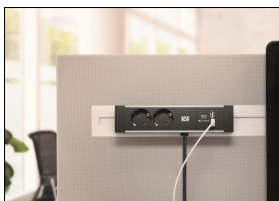
LOOP IN sid 17



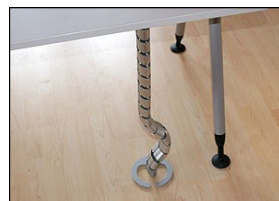
LOOP SQUARE sid 16



STEP sid 32



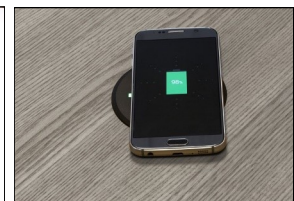
DESK RAIL sid 7



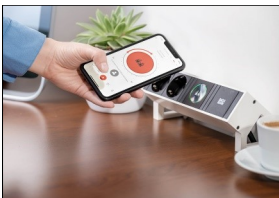
Kabelhantering sid 36



GEMINI LID sid 15



Wireless laddare..... sid 41



iotspot sid 35



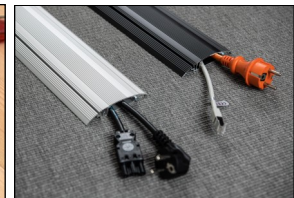
OCHNO sid 34



Venid sid 13



PEGGY sid 41



Golvkanal..... sid 36

DESK – RÄTT I TIDEN



DESK är tillverkad i en anodiserad aluminiumprofil med gavlar i plast och klämfästen i metall.

Uttagsmoduler för data och AV-media-inkopplingar väljs ur modulsortimentet.

DESK är perfekt för enkel åtkomst av el och nätverk, t.ex. för inkoppling eller laddning av en Laptop eller mobil på ett arbetsbord.

DESK är en mycket flexibel uttagslösning. Den är enkelt att montera och lossa. DESK passar därför utmärkt för att ordna exempelvis en tillfällig konferensplats.



Klämfästen finns för skivor i olika tjocklek. De beställs separat för alla DESK.

DESK går även bra att skruva direkt mot underlaget.



Elanslutning sker med en Wieland kontakt. DESK utan fast kabel har möjlighet att vidarekoppla elmatningen, till nästa DESK, Wieland-koppling finns på enhetens baksida.

DESK - Uttagsenhet

902.0814	Utan kabel	2x eluttag, 1x Modul, USB-A&C laddare 18/22 Watt Längd: 292 mm
902.0815	Utan kabel	2x eluttag, 1x Modul, USB-C laddare 30 Watt Längd: 271 mm
902.0290	Utan kabel	VIT/Alu 2 eluttag USB A/C-laddare 22 Watt Längd: 249 mm
902.0049	Utan kabel	4 eluttag Längd: 271 mm
902.0050	Utan kabel	3 eluttag Strömbrytare belyst Längd: 271 mm
902.0048	Utan kabel	3 eluttag Längd: 229 mm
902.000 902.054	Utan kabel 1 m + Wieland	3 eluttag 1 modulplats Längd: 281 mm



DESK - Uttagsenhet forts.

902.001 902.0096	Utan kabel 1 m + Wieland	3 eluttag 2 modulplatser Längd: 323 mm
902.002	Utan kabel	3 eluttag 3 modulplatser Längd: 366 mm
902.003	Utan kabel	3 eluttag 4 modulplatser Längd: 409 mm
902.0382	Utan kabel	1 eluttag USB-A laddare 5 V - 3,1 Amp Längd: 197 mm
902.0192	Utan Kabel	2 eluttag USB-A laddare 5 V - 3,1 Amp Längd: 239 mm
902.0182 902.0243	Utan kabel 1 m + Wieland	2 eluttag USB-A laddare 5 V - 3,1 Amp 1 modulplats Längd: 281 mm
902.0183 902.0245	Utan kabel 1 m + Wieland	2 eluttag USB-A laddare 5 V - 3,1 Amp 2 modulplatser Längd: 324 mm

DESK Uttagsenhet finns med två, tre eller fyra eluttag, dessutom 1 till 4 modulplatser. Moduler väljs ur modulsortimentet.

Varianterna med USB-A laddare med 5 Volt - 3,1 Amp varianterna med USB A/C laddare upp till 22 Watt. Laddare är till för att ladda t.ex. en mobiltelefon eller en I-Pad.

DESK uttagsenhet finns i två utföranden gällande elinkoppling:
1/ Utan elkabel, med Wieland Ingång/Vidarekoppling på baksidan av DESK uttaget.

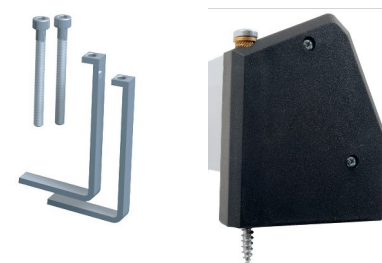
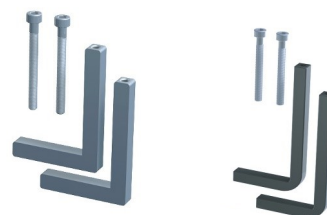
2/ Med 1 meter fast monterad elkabel och Wieland-propp.

Anslutningskablar och fästen beställs separat till samtliga DESK.



Fästen till DESK

930.120	1par	Klämfäste för standard bordskivor, upp till 50mm tjocklek.
930.180	1par	Klämfäste för tjocka bordskivor, 51 - 80mm tjocklek.
918.001	1 par	Klämfäste Slimline: Slimline möjliggör tätare placering av bordet mot väggen. För bordsskivor med tjocklek upp till 50 mm.
930.183	1 sats	Skruvfäste för montering direkt på en bordsskiva (Spax 4x80) samt mäsingsdistanser.



DESK2 – DESIGN OCH FUNKTIONALITET



DESK2 är designad för att passa i en modern kontorsmiljö.

DESK2 har alla fördelar som kännetecknar vår vanliga DESK.

DESK2 finns lackad i Vitt, Svart och Rostfri (lack), dessutom en naturanodiserad variant. Fronten är svart förutom på en variant som är Helt vit och en som är vit men med anodiserad aluskena.

DESK2 har kabelingångar på baksidan som döljs under ett lock.

DESK2 har minimalt ett utstick över bordskanten på baksidan (ca 10mm).



Fästvinklar för upp till 50 mm tjocka bords-skivor ingår alltid.

DESK2 är den perfekta lösningen tillsammans med lötspot och Ochno Desk hub.



Elanslutning av DESK2 sker via en kort (0,2m) kabel på baksidan av enheten. Kabeln kopplas samman med en Wieland-kabel till önskad längd.

DESK2 - uttagsenhet

1 EI, USB-A laddare

902.380 Vit, RAL9010
902.5712 Rostfritt
902.705 Svart
937.102 Naturanod.

Längd: 155 mm

1 jordat uttag
USB-A laddare (5 V - 3,1 Amp)



2 EI + 1 Modulplats

902.203 Vit, RAL9010
902.403 Rostfritt

Längd: 197 mm

2 jordade uttag
1 modulplats



2 EI, USB-ladd, 1 Mod

902.937 Vit, RAL9010
902.936 Vit, RAL9010
902.935 Vit, RAL9010
902.967 Helt Svart

Längd: 294 mm
Längd: 251 mm
Längd: 251 mm
Längd: 294 mm

2 jordade uttag, 1 modulplats,
USB-C 60 watt
USB-C 30 watt
USB-A/C 18/22 watt
USB-C 60 watt



2 EI, USB-A/C laddare

902.3201 Helt Vit,
RAL9010
937.402 Vit/Aluskena
902.962 Helt Svart

Längd: 209 mm

2 jordade uttag
USB-A/C laddare 22 watt



2 EI + 2 Modulplatser

902.211 Vit, RAL9010
902.411 Rostfritt

Längd: 239 mm

2 jordade uttag
2 modulplatser



2 EI, USB-A ladd, 1 Mod.

902.228 Vit, RAL9010
902.428 Rostfritt
902.602 Svart, RAL9005
937.001 Naturanod.

Längd: 239 mm

2 jordade uttag
1 modulplats, USB-A laddare (5 V - 3,1 A)



2 EI, USB-A ladd, 2 Mod.

902.229 Vit, RAL9010
902.429 Rostfritt

Längd: 282 mm

2 jordade uttag
2 modulplatser, USB-A laddare (5 V - 3,1 A)



DESK2 - uttagsenhet forts.

3 EI 902.2048 Vit, RAL9010 902.4048 Rostfritt 937.406 Helt vit	Längd: 197 mm	3 jordade uttag
3 EI + 1 Modulplats 902.200 Vit, RAL9010 902.400 Rostfritt	Längd: 239 mm	3 jordade uttag 1 modulplats
3 EI + 2 Modulplatser 902.201 Vit, RAL9010 902.401 Rostfritt	Längd: 282 mm	3 jordade uttag 2 modulplatser
3 EI + 3 Modulplatser 902.202 Vit, RAL9010 902.402 Rostfritt	Längd: 324 mm	3 jordade uttag 3 modulplatser



DESK RAIL – MER PLATS PÅ BORDET



DESK RAIL sparar plats på skrivbordet. Den är anpassad för att monteras direkt på en väggskena.

DESK RAIL passar på flertalet fabrikat av skensystem i marknaden, t.ex. Novus, Bene, K&N, Steelcase, VS.

Skapar enkel åtkomst till EI-uttag, USB-laddning och övriga anslutningar t.ex. nätverk och HDMI.

DESK RAIL är idealisk för integration av iotspot.

Allt kablage kommer ut på undersidan av enheten. De hänger då rakt ner efter montage.
Fästsystem för upphängning i skena ingår.

Om modul med HDMI, USB och Nätverk används, måste dessa installeras med vinklade kopplingar, för att gå ut nedåt. Vi hjälper gärna till att välja rätt koppling till modulen.

Elanslutning av DESK RAIL sker med en 2 meter kabel och en Wieland propp.
DESK RAIL passar utmärkt tillsammans med iotspot.

DESK Rail - uttagsenhet

2 EI, USB-laddare 941.101 Naturanod/Svart	Längd: 228 mm	2 jordade uttag USB-A laddare (5 V - 3,1 Amp) Elanslutning, 2 meter och Wieland Fästsystem för skenmontage ingår.
2 EI, USB-ladd. 1 Mod. 941.001 Naturanod/Svart	Längd: 270 mm	2 jordade uttag USB-A laddare (5 V - 3,1 Amp) 1 modulplats, Elanslutning, 2 meter och Wieland Fästsystem för skenmontage ingår.



TOP FRAME – PERFEKTION & ELEGANS



TOP FRAME är vår elegantaste lösning.

Den stora fördelen är att locket öppnar helt och möjliggör för användare på båda sidor av ett bord att nå uttagen.

Locket öppnas med en lätt beröring och glider ljudlöst och dämpat ner vid sidan av uttagsbrunnen.

TOP FRAME finns i två huvudtyper; för montage underifrån utan synlig ram eller för montage ovanifrån med en ram som ligger på bordet och som döljer håltagningen.

Uttagslisten är utbytbar och finns i flera olika versioner.

Vid montage underifrån syns bara det rörliga locket. Det ger ett mycket elegant och diskret utseende.



Ovanmonterad



Undermonterad

Vid en lätt beröring av locket glider det ljudlöst ner och öppnar helt för åtkomst från båda sidor.

Elanslutning görs med en Wieland-kontakt



Uttagslisten installeras / demonteras enkelt med snäpplås.

TOP FRAME är den perfekta lösningen tillsammans med Ochno Conference hub.

TOP FRAME - Ovanmonterad kort

Asymetrisk Kort

925.500 Silvergrå, RAL 9006

Symetrisk Kort

925.800 Silvergrå, RAL 9006

TOP FRAME inbyggingsram kort.

Pulverlackerat utförande med fästdetaljer för montage i bordsskiva, tjocklek ca 16 - 40 mm.

Infällningsmått: (L x B) 330 x 145 mm

Yttermått: Asymmetrisk: (L x B) 340 x 162 mm

Yttermått: Symmetrisk: (L x B) 400 x 192 mm

Infällningsdjup: 110 mm.

Inbyggingsram utan uttagslist.



TOP FRAME - Ovanmonterad lång

Asymetrisk Lång

925.501 Silvergrå, RAL 9006

925.504 Vit, RAL 9010

925.506 Svart, RAL 9005

Symetrisk Lång

925.801 Silvergrå, RAL 9006

TOP FRAME inbyggingsram lång.

Pulverlackerat utförande med fästdetaljer för montage i bordsskiva, tjocklek ca 16 - 40 mm.

Infällningsmått: (L x B) 513 x 145 mm

Yttermått Asymmetrisk: (L x B) 523 x 162 mm

Yttermått: Symmetrisk: (L x B) 583 x 192 mm

Infällningsdjup: 110mm.

Inbyggingsram utan uttagslist.



TOP FRAME - Undermonterad

Kort modell - Ram

925.100 Svart

Kort modell - Lock

925.0022 Naturanodiserad

925.0044 Blåstrad & naturanodiserad

925.0047 Blåstrad & svartanodiserad

Lång modell - Ram

925.101 Svart

Lång modell - Lock

925.0023 Naturanodiserad

925.0034 Blåstrad & naturanodiserad

925.0049 Blåstrad & svartanodiserad

TOP FRAME inbyggingsram. Specialmodell avsedd att monteras underifrån genom bordsskivan, endast locket blir synligt ovanifrån. Det ger ett mycket diskret och elegant intryck.

Ram och lock beställs separat.

Locken är i tillverkat av aluminium. De finns i tre olika ytbehandlingar, naturanodiserad, blåstrad/natur-anodiserad och blåstrad/svart-anodiserad.

Måttritningar för inbyggnad finns som CAD-fil.

Inbyggingsram utan uttagslist.



TOP FRAME insats kort Mått: (LxBxH) 260 x 52 x 44

909.004		3 Jordade eluttag, 1 modulplats
909.003		2 jordade eluttag, 2 modulplatser
909.061		2 Danska eluttag, 2 modulplatser
909.002		1 jordat eluttag, 3 modulplatser
909.000		0 jordade eluttag, 4 modulplatser
909.0056	USB-A laddare 5 V - 3,1 Amp	2 jordade eluttag, dubbel USB-A laddare, 1 modulplats



TOP FRAME insats lång Mått: (LxBxH) 444 x 52 x 44

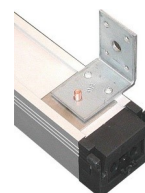
909.009		6 jordade eluttag, 2 modulplatser
909.008		5 jordade eluttag, 3 modulplatser
909.007		4 jordade eluttag, 4 modulplatser
909.062		4 Danska eluttag, 4 modulplatser
909.006		3 jordade eluttag, 5 modulplatser
909.005		2 jordade eluttag, 6 modulplatser
909.001		0 jordade eluttag, 8 modulplatser
909.0057	USB-A laddare 5 V - 3,1 Amp	3 jordade eluttag, dubbel USB-A laddare, 4 modulplatser
909.0070	USB-A laddare 5 V - 3,1 Amp	5 jordade eluttag, dubbel USB-A laddare 2 modulplatser



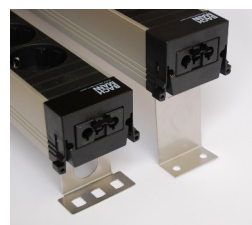
Specialfästen för TOP FRAME insats

940.108 Material Förpackning	Fästplatta M5 Stål Säljs styckvis
940.096 Höjd / Material Förpackning	Universal-fäste 35 mm / Stål Säljs parvis
SP-061 Höjd / Material Förpackning	Universal-fäste 65 mm / Stål Säljs parvis
SP-0614	Skruvsats För montage av Universalfäste mot plåt eller trä

Samtliga TOP FRAME insatser kan monteras med dessa fästen. De kan då användas på samma sätt som UNIVERSAL i t.ex. ett bord med befintliga kabeldiken för uttag.



< Fästplatta med M5-pinne. Här monterad mot en standard byggvinkel.



< Universal fästvinkel finns i två höjder, 35 och 65 mm.

CONI – INTEGRERAD FUNKTIONALITET

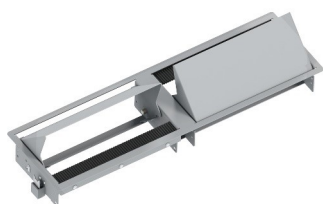


CONI finns i två varianter; Enkel och Dubbel, båda i två längder. Den dubbla har två motvända lock som öppnas ett från var sida av bordet. Den enkla har ett lock.

Eluttagslisterna är utbytbara med många modullösningar. Insatsen byts enkelt ut mot ny, från ovasidan, utan verktyg.

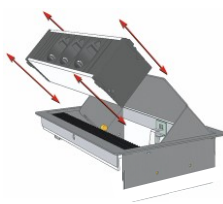
Ett lågt infällningsdjup (58 mm) minimerar risken för problem under bordsskivan.

Tack vare en borstlist i lockets framkant kan kablar vara inkopplade även med stängt lock.



Ramen fästs i bordsskivan med ett beslag i varje gavel, den är enkel att montera och lossa.

Uttagslisten installeras / demonteras enkelt med snäpplås.



Elanslutning sker med en kort fast monterad elkabel med Wieland kontakt.

CONI fungerar utmärkt tillsammans med Ochno Conference.

CONI - Inbyggnadsram kort

338.0203	Silvergrå, RAL 9006
338.0204	Antracitgrå
911.000	Vit, RAL 9010
911.002	Svart, RAL 9005
911.004	Rostfritt borstad

CONI – inbyggnadsram kort, tillverkad i stål med integrerad borstlist och fästdetaljer för montage i bordsskiva med tjocklek 10-35 mm. Infällningsmått: (L x B) 230 x 138 mm
Urtag för kabel, se ritning.
Ytermått: (L x B) 248 x 151 mm
Inbyggnadsram utan uttagslist.



CONI - Inbyggnadsram lång

338.0205	Silvergrå, RAL 9006
338.0206	Antracitgrå
911.001	Vit, RAL 9010
911.003	Svart, RAL 9005
911.005	Rostfritt borstad

CONI – inbyggnadsram lång, tillverkad i stål med integrerad borstlist och fästdetaljer för montage i bordsskiva med tjocklek 10-35 mm. Infällningsmått: (L x B) 369 x 138 mm
Urtag för kabel, se ritning.
Ytermått: (L x B) 387 x 151 mm
Inbyggnadsram utan uttagslist.

ConiDuo - Inbyggnadsram dubbel

Kort

911.026	Silvergrå, RAL 9006
911.028	Vit, RAL 9010

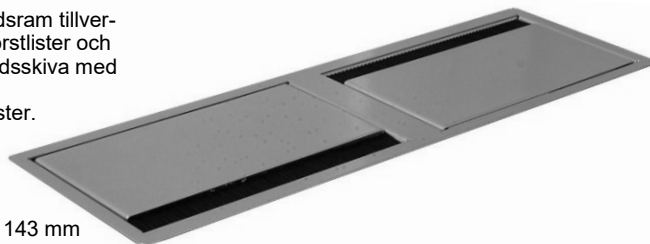
Lång

911.025	Silvergrå, RAL 9006
911.029	Vit, RAL 9010

ConiDuo – Dubbel inbyggnadsram tillverkad i stål med integrerade borstlister och fästdetaljer för montage i bordsskiva med tjocklek 10-35 mm. Inbyggnadsram utan uttagslister.

ConiDuo Kort modell:
Infällningsmått: (L x B) 487 x 143 mm
Urtag för kabel, se ritning.
Ytermått: (L x B) 505 x 151 mm

ConiDuo Lång modell:
Infällningsmått: (L x B) 764 x 143 mm
Urtag för kabel, se ritning.
Ytermått: (L x B) 782 x 151 mm



CONI insats kort Mått: (LxBxH) 217 x 52 x 44

333.1007		3 jordade eluttag, 0 modulplatser
912.003	Helt Vit	2 jordade eluttag, 1 modulplats
912.701		2 jordade eluttag, 1 modulplats, Helt Vit
912.002		1 jordat eluttag, 2 modulplatser
912.000		0 jordade eluttag, 3 modulplatser
912.0167	USB-A laddare 5 V - 3,1 Amp	1 jordat eluttag, dubbel USB-A laddare 1 modulplats
912.0156	USB-A laddare 5 V - 3,1 Amp	2 jordade eluttag, dubbel USB-A laddare, 0 modulplatser
912.700	USB A/C laddare, Helt Vit	2 jordade eluttag, USB A/C laddare 22 watt, Helt Vit



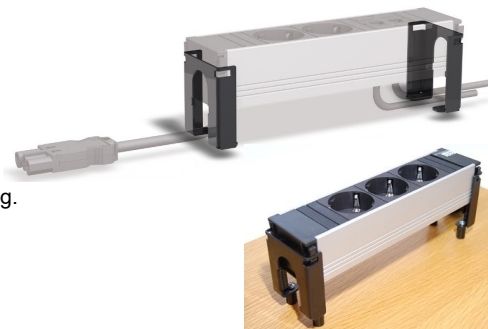
CONI insats lång Mått: (LxBxH) 356 x 52 x 44

912.008		5 jordade eluttag, 1 modulplats
912.007		4 jordade eluttag, 2 modulplatser
912.703	Helt Vit	4 jordade eluttag, 2 modulplatser, Helt Vit
912.702	USB A/C ladd, Helt Vit ,	4 jordade eluttag, A/C laddare 22Watt, 1 mo- dulplats, Helt Vit
912.0938	USB-A laddare 5 V - 3,1 Amp	4 jordade eluttag, USB-A laddare, 1 modulplats
912.025		2 + 2 jordade eluttag, 2 modulplatser Eluttagen har separata matningar med varsin ingång.
912.006		3 jordade eluttag, 3 modulplatser
912.053		3 Danska eluttag, 3 modulplatser
912.005		2 jordade eluttag, 4 modulplatser
912.169	USB-C laddare 60 Watt	2 jordade eluttag, USB-C laddare 60W, 2 modulplatser
912.0168	USB-A laddare 5 V - 3,1 Amp	2 jordade eluttag, dubbel USB-A laddare, 3 modulplatser
912.004		1 jordat eluttag, 5 modulplatser
912.001		0 jordade eluttag, 6 modulplatser



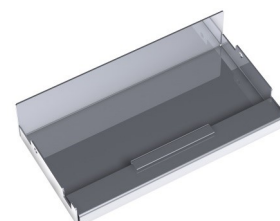
Specialfästen för Coni insats

918.002	1 par, svartlackerat Höjd 30 mm	Samtliga CONI-insatser kan monteras med detta fäste. De kan då användas fristående i t.ex. ett bord med färdiga kabeldiken för uttag. Kan kompletteras med förhöjningssats som ger mer plats under till för kablage.
SP-0611	Förhöjningssats Höjer 15 mm	
SP-0614	Skrivsats	



Specialbotten för Coni inbyggnadsram

911.910	Kort modell	Till CONI inbyggnadsram finns en botten. Denna gör CONI-ramen "tät" nedåt. Botten hängs fast på Coni-ramen efter montage i bordet och fixeras med medföljande plastnitar. Material: svartlackerat stål
911.913	Lång modell	



CONI COVER – ENKEL TILLGÄNGLIGHET



CONI COVER är den perfekta lösningen om det finns en kabelränna under bordsskivan som du vill komma åt ovanifrån.

CONI COVER har exakt samma utseende ovanifrån som CONI, de går därför bra att använda sida vid sida i samma bord.

Locket öppnar ca 90°.

Kabeldike, tex SP-082-C, och uttagslister till CONI COVER köps separat.



CONI COVER är ett öppningsbart täcklock utan uttagsinsats, därför är den perfekt i kombination med t.ex. STEP eller UNIVERSAL och en kabelränna.



Borstlisten möjliggör kabelpassage även med locket stängt.

CONI COVER - inbyggnadsram kort

338.0081	Silvergrå, RAL9006
911.500	Vit, RAL9010
911.502	Svart, RAL9005

CONI COVER – kort
Tillverkad i stål med integrerad borstlist. Fästdetaljer för montage i bordsskiva med tjocklek av minst 16 mm.
Infällningsmått: (L x B) 230 x 137 mm
Ytermått: (L x B) 248 x 149 mm
Infällningsdjup: 24 mm



CONI COVER - inbyggnadsram lång

338.0080	Silvergrå, RAL9006
911.501	Vit, RAL9010
911.503	Svart, RAL9005

CONI COVER – lång
Tillverkad i stål med integrerad borstlist. Fästdetaljer för montage i bordsskiva med tjocklek av minst 16 mm.
Infällningsmått: (L x B) 372 x 137 mm
Ytermått: (L x B) 387 x 149 mm
Infällningsdjup: 24 mm



CONEO – INTEGRERAD FUNKTIONALITET



CONEO är prismässigt mycket attraktiv med Bachmanns höga kvalitet i alla detaljer.

CONEO är en variant på Coni men med mindre flexibilitet. Ram och uttagsinsats levereras tillsammans, utan borstlist och med ett enklare montagesystem, endast en färg (RAL 9006).

Moduler väljs ur modulsortimentet.

CONEO fästs med dubbelhäftande tejp eller skruv i bordsskivan.

CONEO - uttagsenhet

900.400	3 el, 1 modul
900.402	2 el, 2 moduler
900.406	2 el, 1 modul, USB-A ladd.
900.408	1 el, 2 moduler, USB-A ladd.

CONEO – Uttagsenhet, tillverkad i metall för montage i bordsskiva med tjocklek 10-35 mm.
Urtag för kabel, se CONI ritning.
Kabel 0,2 m med Wieland
Infällningsmått: (L x B) 240 x 150 mm
Ytermått: (L x B) 256 x 169 mm
Infällningsdjup: 58 mm
USB-A laddare: 5 V - 3,1 Amp



VENID – DUBBELÖPPNAD MED VISUELL HARMONI



VENID's unika konstruktion gör det möjligt att få samma material och träddring på uttagslocket som i bordsskivan.

VENID består av två delar. En inre ram, locket, som fylls med till exempel delen som sågats ur bordsskivan. Den yttre ramen fälls ner i bordet.

Locket går att öppna åt båda sidorna. Kablar kan passera även när locket är stängt.

Stommen på VENID är i aluminium, med detaljer i svart plast.

VENID Inbyggnadsram passar tillsammans med alla varianter på kabeldiken, men är anpassat för enkel snäppmontering av VENID-Uttagsram/dike

VENID möjliggör en helt ny design där bordets ytmaterial kan användas i det öppningsbara bordslocket.

VENID uttagsinsatser monteras med ett standard Universalfäste. Fästet ingår alltid.

VENID - Inbyggnadsram

935.000

VENID inbyggnadsram
Ytermått: (L x B) ca 351 x 180 mm
Inbyggnadsmått: se ritning



VENID - Uttagsram/dike

935.100

VENID uttagsram/dike med fäste för två st VENID uttagslister
Mått: (LxBxH) 336 x163 x119



VENID - Uttagsinsats Mått: (LxBxH) 229 x 52 x 44 mm

936.007

2 jordade eluttag
2 modulplatser
Elanslutning via 0,2 m kabel och Wieland GST18 propp.



936.009

3 jordade eluttag
1 modulplats
Elanslutning via 0,2 m fast kabel och Wieland GST18 propp



936.003

USB-A laddare
5 V - 3,1 Amp

1 jordat eluttag
dubbel USB-A laddare
2 modulplatser
Elanslutning via 0,2 m fast kabel och Wieland GST18 propp



936.001

USB-A laddare
5 V - 3,1 Amp

2 jordade eluttag
dubbel USB-A laddare
1 modulplats
Elanslutning via 0,2 m fast kabel och Wieland GST18 propp



GEMINI PUSH – DUBBELÖPPNING MED STIL



GEMINI PUSH är tillverkad med alla synliga delar i anodiserad aluminium.

GEMINI PUSH monteras med skruv genom gavlarna in i bordsskivan

GEMINI PUSH är ett nytt bordslock som går att öppna från båda sidor av bordet.

Locket öppnas genom att man trycker ner den sida man vill öppna. Locket lyfter då en halv centimeter. Därefter viker man upp locket.

Om så önskas trycker man ner båda sidorna. Då kan man lyfta av locket helt.

Kablar kan passera via borstlistor även när locket är stängt.

Stommen på GEMINI PUSH är tillverkad helt i aluminium.

Kabeldike och uttagslister till GEMINI PUSH köps separat.

GEMINI PUSH - Inbyggnadsram

SP-0020

Anodiserad aluminium

GEMINI PUSH inbyggnadsram
Infällningsmått: (L x B) 293 x 211 mm
Yttermått: (L x B) 300 x 217 mm
Infällningsdjup: 35 mm

Inbyggnadsram utan eluttagsenheter.
Uttagsenheter och kabeldike beställs separat.
Montagedetaljer ingår.



GEMINI LID – DUBBEL ÅTKOMST



GEMINI LID är ett perfekt dubbelöppnat uttagslock för prispressade projekt.

GEMINI LID har mycket god funktion och är tillverkad i metall. GEMINI LID finns i flera färger och två längder.

Kabelpassagen är öppen även med stängt lock, den döljs av svarta borstlistor.

Stommen är i helt i metall.

Kabeldike och uttagslister till GEMINI LID köps separat.

GEMINI LID är tillverkad med alla synliga delar i aluminium. Locket öppnas och stängs med en dämpad rörelse.

GEMINI LID monteras med skruv direkt in i bordsskivan, genom gavlarna.

GEMINI LID - Inbyggnadsram Lång

SP-0025	Naturanod
SP-0026	Vit
SP-0027	Svart

Gemini Lid - lång
Infällningsmått: (L x B) 402 x 139 mm
Yttermått: (L x B) 409 x 148 mm
Infällningsdjup: 41 mm



GEMINI LID - Inbyggnadsram Kort

SP-0025K	Naturanodiserad
SP-0026K	Vit
SP-0027K	Svart

Gemini - kort
Infällningsmått: (L x B) 302 x 139 mm
Yttermått: (L x B) 312 x 148 mm
Infällningsdjup: 27 mm



Inbyggnadsram utan eluttagsenheter. Uttagsenheter och kabeldike beställs separat. Montagedetaljer ingår.



LOOP – BORDSLOCK OCH FUNKTION



LOOP är ett mycket pris effektivt system för att installera uttagslock eller genomföringar i en bordsskiva.

LOOP SQUARE Bordslock fyrkantig är tänkt att användas som ett komplett bordslock men fungerar även utmärkt som bordsgenomföring för kablar

LOOP ROUND Bordslock rund är en mycket funktionell bordsgenomföring. Den är också är stomme för LOOP IN, med ett eluttag och fyra kabelpassager.

Gemensamt för alla LOOP är att stommen är i metall. Alla utom LOOP IN har en borstlist döljer kabelnavigeringen.

LOOP SQUARE finns i tre längder, alla har samma bredd. Locket öppnar ca 110 grader. För att förenkla montaget har produkten avfasade hörn som gör det möjligt att fräsa installationshålet i bordsskivan med en 10 mm fräs.

LOOP SQUARE 930.330, passar bra att använda med t ex i ett kabeldike SP-82 / SP-082-C. Öppningsmättet är lika långt som uttagsfunktionerna på en lång CONI-insats.

LOOP ROUND passar i ett 80 mm hål. Det är en mycket stabil bordsgenomföring i metall. Den kan även användas som grundstomme för LOOP IN.

LOOP SQUARE - Bordslock fyrkantig

930.310	Naturanodiserad aluminium	Infällningsmått: (L x B) 113 x 113 mm Yttermått: (L x B) 120 x 120 mm
930.320	Naturanodiserad aluminium	Infällningsmått: (L x B) 233 x 113 mm Yttermått: (L x B) 240 x 120 mm
930.330	Naturanodiserad Aluminium	Infällningsmått: (L x B) 353 x 113 mm Yttermått: (L x B) 360 x 120 mm



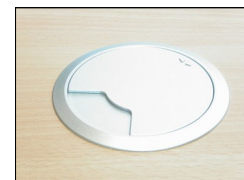
LOOP ROUND - Bordslock rund för hål ø 80 mm

930.300	Silvergrå RAL9006	Yttermått: ø 88 mm, Håltagning: ø 80 mm
930.301	Rostfritt borstat	Gjuten metall
930.302	Svart RAL9005	Lock med bajonettfäste
930.303	Vitt RAL9016	Svart borst Monteras i bordsskivan med två små skruvar.



Bordsgenomföring, för hål ø 60-80 mm

SP-071 SP-071-60	Plast, Silvergrå Plast, Silvergrå	Håltagning ø 80 mm, med borst Håltagning ø 60 mm, med borst
SP-072 SP-072-60	Plast, Silvergrå Plast, Silvergrå	Håltagning ø 80 mm, med vridfunktion Håltagning ø 60 mm, med vridfunktion
SP-070-60 SP-073-60 SP-0741-60	Metall, Borstad Metall, Anodiserad Metall, Svartlack	Håltagning ø 60 mm, med borst Håltagning ø 60 mm, med borst Håltagning ø 60 mm, med borst



LOOP IN – EFFEKTIV OCH PRISVÄRD



LOOP IN monteras i ett \varnothing 80mm hål. Levereras komplett med monteringsring i plast. LOOP IN passar även i LOOP ROUND.

Insatsen monteras enkelt med en bajonettfunktion. Den har ett eluttag med två meter elkabel och fyra kabelpassager.



LOOP IN monteras i ett standard \varnothing 80 mm hål, med två små skruvar.

Levereras alltid med 2 meter elkabel och en monterad jordad stickpropp.

LOOP IN passar även i LOOP ROUND, se sidan 16. Insatsen fästs enkelt med bajonettfunktionen.

Kabelpassagerna rymmer 2st \varnothing 5 mm och 2 st \varnothing 7,5 mm kablar. De installeras enkelt utan verktyg genom att lossa insatsen från bajonettfästet.

LOOP IN - uttagsenhet

938.001 Svart

938.101 Vit

1 jordat eluttag
4 kabelgenomföringar
2 meter fast elkabel med monterad Schuko-stickpropp.
LOOP IN monteras enkelt och stabilt med bajonettfäste i medföljande monteringsring i plast, LOOP IN kan även monteras i en LOOP ROUND.

SP-090-80 Hålsåg till LOOP IN

Diameter 79/80mm



LOOP2 – ENKEL OCH EFFEKTIV



LOOP2 monteras i ett \varnothing 60mm hål. Montaget är mycket enkelt med en stor motmutter på undersidan.

USB-laddaren har intern strömmatning så endast en ingående elkabel behövs.



LOOP2 monteras i ett standard \varnothing 60 mm hål med en motmutter på undersidan.

LOOP2 är utrustad med 0,5 meter elkabel och en Wieland stickpropp. Anslutningskabel väljs från Wielandkabel-sortimentet.

Den helt integrerade USB-A laddaren, laddar upp till 12 Watt.

LOOP2 - uttagsenhet

SP-0050 Vit

SP-0051 Svart

1 jordat eluttag
1 USB-A laddare, 12 Watt
0,5 meter fast elkabel med monterad Wieland-stickpropp.
Hålltagning \varnothing 60mm

SP-090-60 Hålsåg till LOOP2

Diameter 60 mm



POWER FRAME (COVER) – KOMPAKT OCH EFFEKTIV



POWER FRAME finns i två varianter; med eller utan lock. Med lock heter den **POWER FRAME COVER**.

POWER FRAME passar lika bra i ett bord som i ett skåp eller på en väggskärm.

POWER FRAME COVER (med lock), passar perfekt i ett mötesbord då locket skyddar och döljer uttagen.



Ramen monteras ovanifrån. Uttagsinsatsen installeras underifrån och byts enkelt utan verktyg.

Elanslutning via 0,1 m kabel och Wieland propp.



POWER FRAME - Ram utan lock

3 Modulers längd

317.000 Silvergrå, RAL9006
317.001 Borstat rostfritt stål
915.001 Vit, RAL9010
915.000 Svart, RAL9005

4 Modulers längd

317.006 Silvergrå, RAL9006
915.004 Svart, RAL9005
915.005 Vit, RAL9010

6 Modulers längd

317.007 Silvergrå, RAL 9006
915.003 Vit, RAL 9010
915.006 Svart, RAL 9005

POWER FRAME, mått:

3 Moduler
Infällningsmått: (L x B) 225 x 60mm
Yttermått: (L x B) 242 x 73 mm
Yttermått: COVER 255 x 87 x 8 mm

4 Moduler

Infällningsmått: (L x B) 268 x 60mm
Yttermått: (L x B) 284 x 73 mm
Yttermått COVER: 298 x 87 x 8 mm

6 Moduler

Infällningsmått : (L x B) 353 x 60mm
Yttermått: (L x B) 369 x 73 mm
Yttermått COVER: 382 x 87 x 8 mm

Infällningsdjup:
Endast ramen 36 mm
Med insats ca 52 - 60 mm



POWER FRAME COVER - Ram med lock

3 Modulers längd

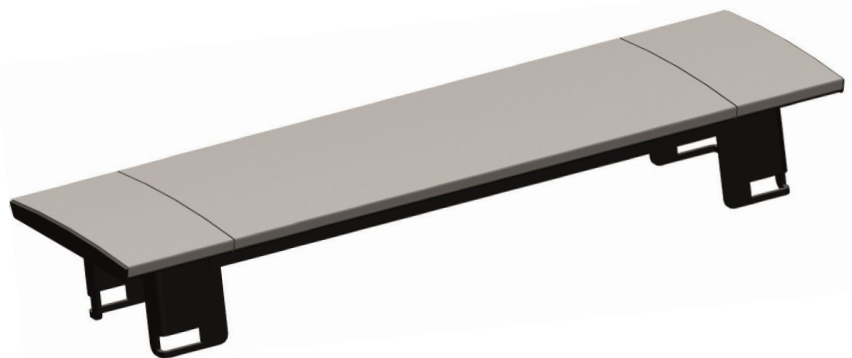
915.500 COVER Naturanodiserad
915.033 COVER Svart, RAL9005
915.503 COVER Vit, RAL9010
915.501 COVER Rostfritt - lack

4 Modulers längd

915.502 COVER Naturanodiserad
915.523 COVER Vit, RAL9010

6 Modulers längd

915.504 COVER Naturanodiserad



POWER FRAME - insats

3 Modulers längd Mått: (LxBxH) 220 x 52 x 44 mm

317.100	Aluminium	3 jordade eluttag
317.117	Plast	3 jordade eluttag
916.000	Aluminium	2 jordade eluttag, 1 modulplats
916.060	Plast	2 jordade eluttag, 1 modulplats
916.701	Aluminium, Helt Vit	2 jordade eluttag, 1 modulplats, Helt Vit
916.0040	USB-A laddare, 5 V - 3,1 Amp Aluminium	2 jordade eluttag, USB-A laddare
916.700	USB A/C laddare 22Watt, Helt Vit Aluminium	2 jordade eluttag, USB A/C laddare, Helt Vit
916.001	Aluminium	1 jordat eluttag, 2 modulplatser
916.061	Plast	1 jordat eluttag, 2 modulplatser
916.0039	USB-A laddare 5 V - 3,1 Amp Aluminium	1 jordat eluttag, USB-A laddare, 1 modulplats
916.010	Aluminium	3 modulplatser



317.100



916.0039



916.0040

4 Modulers längd Mått: (LxBxH) 262 x 52 x 44 mm

916.006	Aluminium	3 jordade eluttag, 1 modulplats
916.703	Aluminium, Helt Vit	3 jordade eluttag, 1 modulplats, Helt Vit
916.0601	Plast	2 jordade eluttag, 2 modulplatser
916.0514	USB-A laddare, 5 V 3,15 Amp Aluminium	2 jordade eluttag, USB-A laddare, 1 modulplats
916.702	USB-A/C laddare Max 22 Watt Aluminium, Helt Vit	2 jordade eluttag, USB-A/C laddare, 1 modulplats, Helt Vit
916.0041	USB-A laddare, 5 V - 3,1 Amp Aluminium	1 jordat eluttag, USB-A laddare, 2 modulplatser
916.0611	Plast	1 jordat eluttag, 3 modulplatser



916.0514



916.702



916.0601

6 Modulers längd Mått: (LxBxH) 350 x 52 x 44 mm

916.030	Aluminium	4 jordade eluttag, 2 modulplatser
916.705	Helt Vit , Aluminium,	4 jordade eluttag, 2 modulplatser, Helt Vit
916.704	USB A/C 22Watt, Helt Vit , Aluminium	4 jordade eluttag, USB A/C laddare, 1 modulplats, Helt Vit
916.007	Aluminium	3 jordade eluttag, 3 modulplatser
916.025	Aluminium	2 jordade eluttag, 4 modulplatser
916.508	USB C laddare 60 Watt, Aluminium	2 jordade eluttag, USB-C laddare 60W, 2 modulplatser



916.030



916.704



916.025

KAPSA – FRONTMONTERAD FLEXIBILITET



Uttaget fästs mot skivan med integrerade klämskruvar som hanteras uppifrån. Fästet är byggt för att passa skivtjocklekar från 10 till 40 mm.

KAPSA är tvådelad, lock och uttagslist köps separat och sätts enkelt samman vid monteraget i skivan.

Det synliga locket består av en anodiserad eller pulverlackerad aluminiumprofil.

KAPSA levereras med 2 meter elkabel och en bipackad jordad stickpropp, alternativt med 0,2 m elkabel och Wielandpropp.

KAPSA - Lock

1 Modul längd

927.500 Rostfritt - lack
927.501 Svart
927.502 Vit, RAL9010

2 Moduler längd

927.300 Rostfritt - lack
927.301 Svart
927.302 Vit, RAL9010

3 Moduler längd

927.100 Rostfritt - lack
927.101 Svart
927.102 Vit, RAL9010
927.103 Naturanodiserad aluminium

KAPSA Mått:

1 Modul Längd
Infällningsmått: \varnothing 56 mm
Ytermått: (L x B) 68 x 70 mm
Infällningsdjup: 45 mm

2 Moduler Längd

Infällningsmått: (L x B) 136 x 53 mm
Ytermått: (L x B) 151 x 70 mm
Infällningsdjup: 45 mm

3 moduler Längd

Infällningsmått: (L x B) 189 x 53 mm
Ytermått: (L x B) 204 x 70 mm
Infällningsdjup: 45 mm



KAPSA - Uttagslist

1 Modul längd

927.400 1 jordat uttag
927.410 1 modulplats

2 Moduler längd

927.200 2 jordade uttag
927.201 1 jordat uttag, USB-A laddare 3,1 A

927.251 1 jordat uttag, USB-A laddare 3,1 A

3 Moduler längd

927.000 3 jordade uttag
927.001 2 jordade uttag, USB-A laddare 3,1 A
927.002 2 jordade uttag, 1 modulplats

927.050 3 jordade uttag
927.051 2 jordade uttag, USB-A laddare 3,1 A
927.052 2 jordade uttag, 1 modulplats
927.062 1 jordat uttag, 2 modulplatser

927.711 KAPSA Helt Svart, Komplet med lock,
927.160 1 jordat uttag, USB-A/C laddare 22 W
3 jordade uttag

2 meter kabel och lös propp
Ej kabel

2 meter kabel och lös propp
2 meter kabel och lös propp

0,2 m kabel och Wieland-propp

2 meter kabel och lös propp
2 meter kabel och lös propp
2 meter kabel och lös propp

0,2 m kabel och Wieland-propp
0,2 m kabel och Wieland-propp
0,2 m kabel och Wieland-propp
0,2 m kabel och Wieland-propp

2 meter kabel och lös propp
2 meter kabel och lös propp

SP-090-57

Hålsåg till KAPSA 1 Modul längd

Diameter 57 mm

DUE – FORM OCH FUNKTION



Enheten fästs med integrerade klämskruvar, framifrån.

DUE är en ideal uttagsenhet för köksmiljö. DUE passar även utmärkt på ett skrivbord.

Grunden är en uttagsenhet med två eluttag, alternativt ett eluttag och en dubbel USB-laddare.



Locket till DUE beställs separat och finns i tre färger.

Lock och uttagsinsats köps separat
Elanslutning sker via en 2 meter lång elkabel och en löst levererad jordad stickpropp, alternativt med 0,2 meter elkabel och en Wieland-propp

Locket är i plast, det består av två halvor som skjuts isär när uttaget skall användas.

DUE - uttagsenhet

929.000	2 jordade eluttag, 2 m kabel
929.010	2 jordade uttag, 0,2 m kabel Wieland
929.030	1 jordat uttag, 1 modulplats, 2 m kabel
929.040	1 jordat utg, USB-A ladd, 0,2 m Wieland

DUE - lock

929.101	Plast, Svart liknande RAL9005
929.102	Plast, Vit liknande RAL9010
929.100	Plast, liknande rostfritt stål

DUE – Uttagsenhet, tillverkad i helt i plast för montage i bordsskiva med tjocklek ca 10-35 mm.

Infällningsmått: (L x B) 104 x 56 mm
Ytermått Stängd: (L x B) 140 x 67 mm
Ytermått Öppen: (L x B) ca 240 x 67 mm
Infällningsdjup: 45 mm
USB-laddare: 5 V - 3,1 Amp



CABLE PORT – LÄTTINSTALLERAD & FUNKTIONELL



CABLE PORT är funktionell och lättinstallerad, den passar direkt i ett standardhål med diameter 80mm.

Ett jordat eluttag är kombinerat med Nätverk, HDMI och USB-A i en mycket elegant och kompakt enhet.

Enheten fästs i ett ø80 mm hål i bordsskivan, den är enkel att montera och lossa.



Den synliga delen är utförd i borstat rostfritt stål. Nätverk, HDMI och USB-A kablar ansluts direkt på baksidan, alla är utrustade med hon-kontakter.

Elanslutning sker med en fast installerad 3 meter elkabel och stickpropp

KM-102-R

Borstat rostfritt

CABLE PORT – Uttagsenhet, tillverkad i metall med fästdetaljer för montage i bordsskiva med tjocklek 10 - 50mm.
Infällningsmått: ø 79-80 mm
Ytermått: ø 95 mm
Infällningsdjup: ca 85 mm

SP-090-80

Hålsåg till CABLE PORT

Diameter 79/80 mm



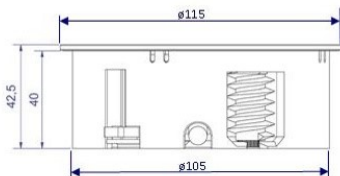
TWIST – PERFEKT ÖVERALLT



TWIST är ett mycket kreativt sätt att bygga ett eluttag. Fronten består av en gjuten metallplatta som kan vridas för att öppna eller stänga uttagen.



Enheten fästs i ett hål med $\varnothing 105$ mm i bordskivan. Montaget är mycket enkelt, med integrerade fästdetaljer. Passar skivor från 20 - 40 mm tjocklek.



Den synliga metallfronten finns i flera utföranden; borstad rostfritt, matt kromad, vit eller svart lack. Ytterdiameter: 115 mm. Uttaget bygger endast 40 mm djupt.

TWIST - uttagsenhet

Office-version, med 0,2 meter kabel och Wielandpropp

931.001	Mattförkromad	1 eluttag, 2 Keystone ramar, Wieland
931.101 / 931.133	Svart ~ RAL9005, Blank / Matt	"
931.201 / 931.233	Vit ~ RAL9003, Blank / Matt	"
931.010	Borstad rostfritt	2 eluttag, Wieland
931.031X	Borstad rostfritt	1 eluttag, USB-A laddare, Wieland
931.235	Vit, Matt	"
931.033	Mattförkromad	"



Köks-version, med 2 meter kabel och separat levererad Schuko stickpropp

931.021	Mattförkromad	2 eluttag, 2 meter kabel, lös stickpropp.
931.000	Borstad rostfritt	"
931.150	Svart, Matt	"
931.250	Vit, Matt	"
931.031	Borstad rostfritt	1 eluttag, USB-A ladd, 2m, lös stickpropp
931.131	Svart, Matt	"
931.231	Vit, Matt	"

SP-090-105

Hålsåg till TWIST

Diameter 105 mm



TWIST 2 - EN VINNARE



TWIST 2 öppnas automatiskt med en knapptryckning. Ytbeläggningen säkerställer att inga spår av användaren eller fingeravtryck lämnas kvar.

Innovativ design och ytor av hög kvalitet bidrar med elegans och funktion för kök, vardagsrum och kontor. TWIST 2 finns även i en fyrkantig version och med en 22 watts USB A/C-laddare för snabb laddning. Dessutom har nya TWIST 2 ett avtagbart lock som förenklar rengöring vid behov.

Den kompakta designen och det låga monteringsdjupet innebär att TWIST 2 kan integreras i köksbänkar eller skrivbord. Strömkabeln dras nära höljet och monteringsdjupet är endast cirka 40 mm. Detta innebär att enheten kan installeras ovanför lådor utan problem.

Enheten fästs i ett hål med $\varnothing 105$ mm i bordskivan. Montaget är mycket enkelt, med integrerade fästdetaljer. Passar skivor från 20 - 40 mm tjocklek.

TWIST 2 har ett avtagbart lock som förenklar rengöring vid behov.

TWIST 2- uttagsenhet

946.000	Borstad rostfritt	Rund, 2 jordade eluttag, 2 m kabel
946.001	Borstad rostfritt	Fyrkantig, 2 jordade eluttag, 2 m kabel
946.004	Borstad rostfritt	Rund, 1 jordat eluttag, 1 USB A/C, 2 m kabel
946.005	Borstad rostfritt	Fyrkantig, 1 jordat eluttag, 1 USB A/C, 2 m kabel
946.100	Svart matt	Rund, 2 jordade eluttag, 2 m kabel
946.101	Svart matt	Fyrkantig, 2 jordade eluttag, 2 m kabel
946.104	Svart matt	Rund, 1 jordat eluttag, 1 USB A/C, 2 m kabel
946.105	Svart matt	Fyrkantig, 1 jordat eluttag, 1 USB A/C, 2 m kabel
946.200	Vit matt	Rund, 2 jordade eluttag, 2 m kabel
946.201	Vit matt	Fyrkantig, 2 jordade eluttag, 2 m kabel
946.204	Vit matt	Rund, 1 jordat eluttag, 1 USB A/C, 2 m kabel
946.205	Vit matt	Fyrkantig, 1 jordat eluttag, 1 USB A/C, 2 m kabel



SP-090-105

Hålsåg till TWIST

Diameter 105 mm



ELEVATOR – Äkta “POP-UP”



ELEVATOR passar i alla arbets och köksmiljöer. Den kännetecknas hög kvalitet med en stomme i aluminium, till ett attraktivt pris. Synliga delar är i borstat rostfritt stål eller mattförokromad aluminium.

ELEVATOR ger en mycket diskret men ändå elegant framtoning.

Med ett lätt tryck på toppen av den stängda enheten öppnas den av en fjädermekanism.

ELEVATOR finns i många varianter; Med endast eluttag, tänkt i första hand för arbetsbord eller kök.

Med eluttag och datafunktioner som är tänkt för kontorsmiljö eller mötesrum.

Som tillbehör finns en täckkåpa för montage av ELEVATOR hängande genom undersidan av ett köksskåp.



ELEVATOR öppnas genom ett lätt tryck på det stängda locket. En fjäder skjuter då upp enheten. För att stänga trycks enheten bara rakt ner till stängt läge.

ELEVATOR finns i flera olika utföranden.
Ytterdiameter: 86 mm
Inbyggnadsdjup: 135 mm
Håltagning: \varnothing 79-80 mm hålsåg.

ELEVATOR - uttagsenhet

928.002 928.0024	Borstat rostfritt Helt Svart	2 Jordade eluttag 2 meter elkabel med bipackad jordad stickpropp.
928.003 928.0037	Borstat rostfritt Helt Svart	1 Jordat eluttag 2 Europa-eluttag 2 meter elkabel med bipackad jordad stickpropp.
928.0040	Matt krom	1 Jordat eluttag 2 Cat-6 RJ45 med 3 meter kablar och RJ-45 proppar. 0,5 meter elkabel med Wieland stickpropp.
928.0050	Matt krom	1 Jordat eluttag 1 Cat-6 RJ45 med 3 meter kabel och RJ-45 propp. 1 USB-A uttag med 3 meter kabel o USB-A hane. 0,5 meter elkabel med Wieland stickpropp.
928.0060	Matt krom	1 Jordat eluttag 1 Cat-6 RJ45 med 3 meter kabel och RJ-45 propp. 1 HDMI uttag med 3 meter kabel o HDMI hane. 0,5 meter elkabel med Wieland stickpropp.
928.017 928.0177	Borstat rostfritt Helt Svart	1 Jordat eluttag Dubbel USB-A laddare 5 V - 3,1 Amp 2 meter elkabel med bipackad jordad stickpropp.
928.902	Borstat rostfritt	Täckkåpa för montage av Elevator hängande "upp och ner" inuti ett skåp. Utagsenheten kommer ut på undersidan av skåpet.



ELEVATOR - hålsåg

SP-090-80	Hålsåg för montage av ELEVATOR. Diameter: 79/80 mm
------------------	---



PIX – NYTÄNK OCH DESIGN



PIX är ett mycket innovativt uttag. Det passar i både kök och kontorsmiljö.

PIX finns med plats för en modul så att de flesta AV-funktioner eller USB-laddare A eller A/C kan väljas.

PIX kan kompletteras med lock eller med dekorationsringar, som finns i olika färger.

Följande dekorringar medföljer som standard:

Office - svart och vitt

Kök - rostfritt, svart och vitt

PIX finns i svart och helvitt utförande.

Till PIX finns fästen för att hänga upp en eller två PIX under en möbel.

Som tillbehör till PIX finns ett vridlock som öppnas 180 grader.

De färgade dekorringarna är enkla att byta. De döljer klämskruvarna som spänner fast uttaget mot bordet.

Elanslutning för kök sker via 2 meter elkabel och en löst levererad stickpropp. Office-versionen har 0,2m kabel och Wieland stickpropp.

PIX- uttagsenhet

Office-version

926.000 Svart
926.300 Vit

1 jordat eluttag, 0,2 m kabel o Wieland
1 jordat eluttag, 0,2 m kabel o Wieland

Köks-version

926.001 Svart
926.301 Vit

1 jordat eluttag, 2 meter elkabel
1 jordat eluttag, 2 meter elkabel

Modulfäste-version

926.010 Svart
926.310 Vit

1 modulplats, svart
1 modulplats, vit

PIX – Uttagsenhet, tillverkad i helt i plast för montage i bordsskiva med tjocklek 7 - 41 mm.
Infällningsmått: ø 56 mm
Infällningsdjup: 45 mm
Ytermått stängd: ø 71 mm



Tillbehör

926.200
926.206

Dekorringar, Gul/Röd/Grön/Blå/Rosa
Dekorringar, Rostfritt, OBS! 25-pack



926.100
926.101
926.102

Lock, Rostfritt stål - utseende
Lock, Svart
Lock, Vitt



FP-01

Fästvinkel för 1 st PIX, Svart

FP-02

Fästvinkel för 2 st PIX, Svart

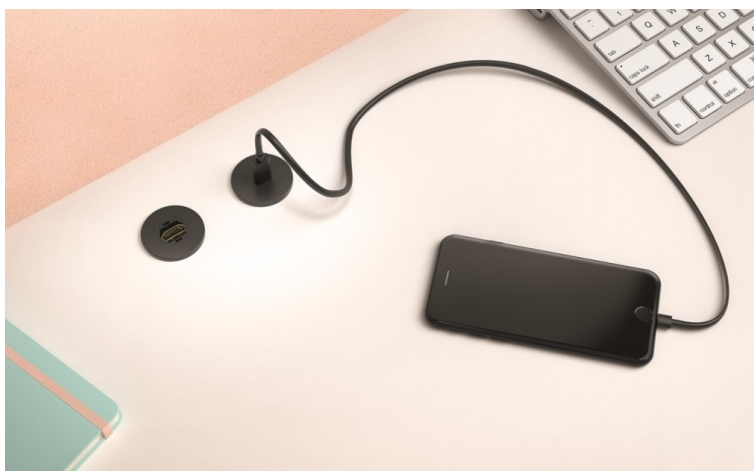


SP-090-57

Hålsåg för PIX, ø 57 mm



MINI PIX – INTEGRERAD FUNKTIONALITET



MINI PIX integrerar de flesta Keystone upphängda funktioner direkt i en bordsskiva.

Håltagningen är 28 mm och den synliga delen har en diameter på endast 35 mm.



Enheten fäster i ett $\varnothing 28$ mm hål, genom att den är lätt konisk och pressas ned i hålet.

MINI PIX är tillverkad i svart plast.

Keystone-moduler väljs från modulsortimentet, t.ex. USB-A, USB-C, Nätverk eller HDMI.

MINI PIX - funktionsenhet

942.000

Keystonefäste, Svart plast

Pressas ned i ett $\varnothing 28$ mm hål

SP-090-28

Hålsåg för MINI PIX, $\varnothing 28$ mm



CASIA – FUNKTION I KÖKET



CASIA är ett nytt kreativt eluttag, i första hand tänkt för köksmiljö.

Uttaget finns i flera varianter, med eller utan strömbrytare och USB-A laddare.

Utseendet är anpassat för ett modernt kök med fronten i borstat rostfritt stål.

Uttaget skruvas mot väggen med helt dolda skruvar.

CASIA är justerbar på längden från 458-580 mm. Detta för att helt fylla utrymmet mellan en bänkskiva och ett överskåp.

Den synliga metallfronten är utseendemässigt i borstat rostfritt stål.

Levereras alltid med 2 meter elkabel och en bipackad jordad stickpropp.

CASIA - uttagsenhet

923.006

Borstat rostfritt

4 eluttag

923.007

Borstat rostfritt

4 eluttag, Strömbrytare

923.008

Borstat rostfritt

4 eluttag, USB-A laddare 5 V - 3,1 Amp, Strömbrytare



MOV:E – MAXIMAL RÖRLIGHET



MOV:E Skapar maximal rörlighet och frihet att jobba, precis där du önskar.

Ladda din utrustning överallt. På kontoret, ute i skogen eller i båten.

Uttagen döljs under ett TWIST uttagslock när de inte används.

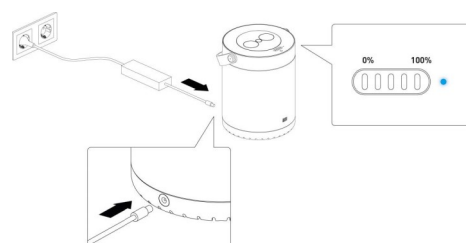
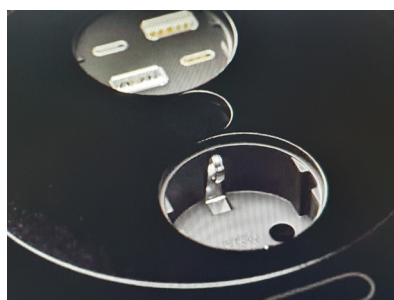


MOV:E är lättburen (3 kg) och används exakt där du behöver den. Enheten laddas direkt med en kabel från vägguttaget eller genom att ställas på en dockningsstation. Laddningskabel medföljer. MOV:E's laddningsstatus visas på den inbyggda panelen.

MOV:E innehåller 230 Watt-timmar när den är fulladdad. MOV:E lämnar max 200 Watt. 150 Watt i 230 voltuttaget. USB A uttagen ger max 22 Watt och USB C uttagen ger max 60 Watt, per uttag. 230 voltuttaget försörjs med ström via en Sinus inverter. Batteripack 230 Wh Litium Ion. Det laddas på max 3 timmar.

MOV:E - Strömförsörjningsenhet

702.5000	Svart anodiserad	1 eluttag 230 volt 2 USB A laddningsuttag 5 Volt 2 USB C laddningsuttag 20 Volt
702.5001	Naturanodiserad	1 eluttag 230 volt 2 USB A laddningsuttag 5 Volt 2 USB C laddningsuttag 20 Volt
702.5100	Svart anodiserad	4 USB A laddningsuttag 5 Volt 4 USB C laddningsuttag 20 Volt
702.5101	Naturanodiserad	4 USB A laddningsuttag 5 Volt 4 USB C laddningsuttag 20 Volt
702.5200	Dockningsstation	Förenklar laddningen av MOV:E



ROLL IN SYSTEM – FUNKTION NÄR DEN ÄR SOM BÄST



ROLL IN SYSTEM - är ett komplett system för att enkelt bygga upp en perfekt funktionalitet som automatiskt drar tillbaka kablar i ett mötesbord.

Kablarnas utdragslängd är för USB-C 1,0 meter, övriga kablar har en utdragslängd på 1,5 meter.

Det finns kablar för HDMI, USB-A, USB-C och Nätverk.

I systemet ingår, förutom högkvalitets kabelrullar, ett stort system av fästen. Dessutom tre specialdesignade kabeldiken. Dikena är byggda för att passa en lång CONI-insats, eller en kort alternativt lång TOP FRAME-insats.

Ett kabeldike i textil, SP-085, passar perfekt för att dölja hela installationen.

- Utdragslängden är 1,0 eller 1,5 meter.
- HDMI, USB-A, USB-C och Nätverk finns.
- Passar under de flesta befintliga bordslock.

Det finns flera enkla sätt att bygga ett komplett ROLL IN SYSTEM:

Använd alltid ett Magic Hole, 917.032 i uttagsenheten, för att dra igenom varje kabel.

1/ CONI COVER, CABLE GLAND, VENID, GEMINI eller ett eget bordslock

Kabeldike SP-082-C/TF/TFK med en CONI eller TOP FRAME-insats monteras under bordslocket. Fästvinkel SP-0625, SP-0615 eller SP-0619 med 1, 2 eller 3 st ROLL IN Retractor skruvas mot undersidan på kabeldiket.

2/ TOP FRAME uttagsenhet

ROLL IN Retractor (1-3 st) monteras under en TOP FRAME med hjälp av fästvinkel, SP-0616. Fästet skruvas direkt i bordsskivan under TOP FRAME uttagsenheten.

3/ CONI uttagsenhet

ROLL IN Retractor (1-3st) monteras under en CONI med fäste SP-0620. Alternativt monteras rullen plant mot undersidan av bordsskivan "bakom" en CONI. Använd industrikardborretape SP-086 eller fästbeslag SP-0617/SP-0618.

4/ POWER FRAME, KAPSA eller PIX

ROLL IN Retractor (1-3 st) monteras i fäste SP-0625 / SP-0615 / SP-0619. Fästet skruvas direkt i bordsskivan under POWER FRAME eller PIX uttaget.

Fäste SP0616, passar under en TOP FRAME mm. 1-3 tvärsmonterade rullar



Fäste SP-0615 för CONI COVER, POWER FRAME mm. 1-2 längsmonterade rullar.

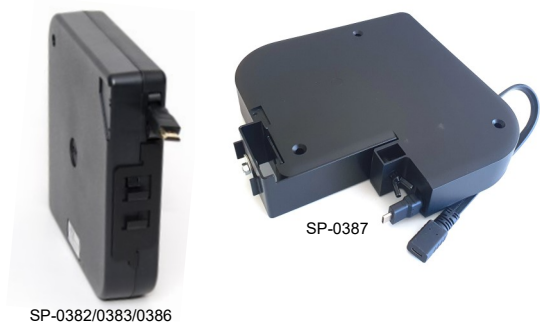


ROLL IN-System komplett, kabeldike, för montage under en CONI COVER, VENID, GEMINI eller ett eget bordslock.

ROLL IN SYSTEM Retractor

SP-0382	Nätverk Cat-6	917.032
SP-0383	HDMI	917.032
SP-0386	USB-A (2.0)	917.032
SP-0387	USB-C (Utdragslängd 1,0 m)	917.032 + SP-0651-8

Använd Macic hole:



SP-0382/0383/0386

Kabeldike: Passar ihop med fästvinkel SP-0615 / SP-0619

SP-082-TF	Anpassad för en lång TOPFRAME -insats, svart (ej i bild)
SP-082-TFK	Anpassad för en kort TOPFRAME -insats, svart (ej i bild)
SP-082-C	Anpassad för en lång CONI -insats, svart



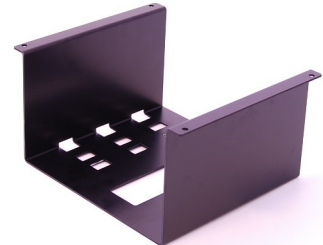
Fästvinkel: Passar till kabeldike SP-082-C/TF, svart

SP-0615	Avsedd för 1 - 2 st ROLL IN, längs-monterade rullar, svart.
SP-0619	Avsedd för 1 - 3 st ROLL IN, tvärs-monterade rullar, svart.



Fästvinkel: Avsedd för 1-3 ROLL IN tvärs-monterade, svart

SP-0616	Passar under TOP FRAME
SP-0626	Passar under CONFERENCE
SP-0620	Passar under CONI



Universalfäste: Avsedd för 1st ROLL IN

SP-0617	Fäste för plant montage mot bordsskiva, med brytrulle,
SP-0625	Fäste för hängande montage t.ex. under bordsskiva med en PIX eller under SP-082-C / TF, svart



UTTAGSMODULER – SYSTEM



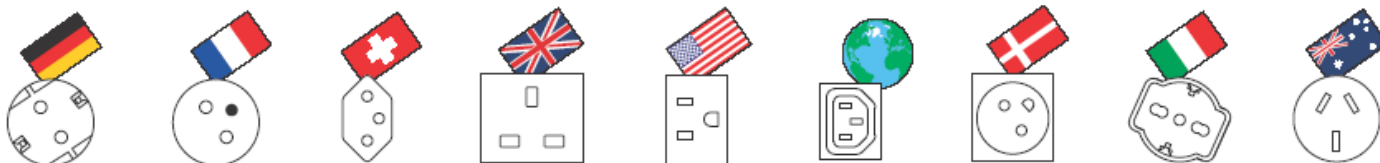
Samtliga uttagsmoduler passar för inbyggnad i alla Bachmanns uttagsenheter med tomma modulplatser.

Modulerna är mycket lätta att montera. De är lika lätta att byta ut när nya funktioner behövs i framtiden.

Modulerna monteras med två medföljande Torx T6 skruvar.

Om inget specificeras är modulerna utrustade med hon-kontakt på framsidan.

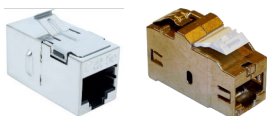
Internationella eluttagssystem som kan användas i stora delar av SYSTEM - Facility sortimentet vid större projekt.



Moduler för installation i alla uttagsenheter med tomma modulplatser.

Nätverk - Keystonefäste

940.083 Cat-6, FTP, RJ-45
940.112 Cat-6, UTP, RJ-45
940.044 Cat-6, FTP, RJ-45



USB-A - Keystonefäste

917.120 USB A (3.0), utan kabel



USB-A - Keystonefäste

SP-0663 USB A (2.0), med 0.2 m kabel



USB-C - Keystonefäste

SP-0667 USB C, med 1,0 m kabel
 Keystone m hona / kabel m hane
 USB C 3.1, 5Gb/s, 100W



HDMI - Keystonefäste

918.041 HDMI, (4K) utan kabel



HDMI - Keystonefäste

SP-0662 HDMI, med 0.2 m kabel



Stereo - Keystonefäste

917.157 Stereo 3,5 mm
 Bak m 0,2 m kabel m 3,5 mm



Blindlock - Keystonefäste

917.057 Blindlock



Modulram: Med Keystoneram

917.001 1x Keystonefäste, Svart
917.159 1x Keystonefäste, Vit



Modulram: Med Keystoneram

917.000 2x Keystonefäste, Svart
917.158 2x Keystonefäste, Vit



Modulram: Blindlock

917.010 Blindlock
Tjocklek 1,8 mm



Modulram: Kabelgenomf. (Magic-Hole)

917.032 ø 11 mm, för tex Nätverkskabel
Kombinera gärna med Kabel-Tyngder eller Roll In för bästa funktion.



Justeringsbricka till 917.032 (Magic-Hole)

SP-0651-6 Ø 6,4 mm för klen kontakt tex Stereo
SP-0651-8 Ø 8,4 mm för klen kontakt tex USB-C
Den slitsade brickan monteras på kabeln före installation i 917.032 (Magic Hole). (10-pack)



Modulram: Kabelgenomf. (Magic-Hole)

917.033 ø 20 mm, för tex VGA-kabel
Kombinera gärna med Kabel-Tyngder eller Roll In för bästa funktion.



Modulram: Kabelgenomf. (Magic-Hole)

SP-0651 2 st ø10 mm, för t.ex. Nätverkskabel
SP-0651B 1 st ø10 mm, 1 st ø13 mm
SP-0651C 2 st ø13 mm för t.ex. VGA-kabel
Kombinera gärna med Kabel-Tyngder



Modulram: VGA + Stereo + HDMI

SP-0650 VGA 15-pol, Baksida m 0,2 m kabel
Stereo 3,5 mm, Baksida m 0,2 m kabel
HDMI, Baksida m 0,2 m kabel



Modulram: HDMI + DisplayPort

SP-0659 HDMI, Baksida m 0,2 m kabel
DisplayPort, Baksida m 0,2 m kabel



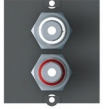
Modulram: DisplayPort / Mini DP

SP-0661 DisplayPort, Baksida 0,2 m kabel



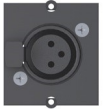
Modulram: Audio

917.022 2x RCA, Vit/Röd
Baksida direktanslutning



Modulram: XLR

917.024 XLR 3-pole hona
Baksida 0,1 m kabel, hane



Modulram: USB-A Laddare

917.224 Svart version
917.2241 Vit version
Dubbel USB A - Laddare
Baksida 0,2 m elkabel m Wieland
Passar alla tomma modulplatser
5V DC, Laddar totalt 2,4 Amp



Modulram: USB-A & USB-C Laddare

917.227 Svart version
917.2271 Vit version
Dubbel USB A/C - Laddare
Baksida 0,2 m elkabel m Wieland
Passar alla tomma modulplatser
USB-A 18 Watt, USB-C 22 Watt



Monteringsverktyg för modulram

917.040 Torx T6 Skruvmejsel



SP-088 Torx T6 Bits



Modul med Port Replicator



Mini Port Replicator är en Bachmann Modul. Den gör det möjligt för användare att med en enda USB-C kabel ansluta sin laptop eller telefon, till alla funktioner på skrivbordet. Funktioner som tex en extra bildskärm, tangentbord, nätverk, USB-A mm.

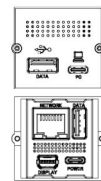
Om Mini Port Replicator kombineras med en laddare så laddas även laptopen eller telefonen via USB-C kabeln.

Mini Port Replicator är designad för att integreras i Bachmann´s Modul-system, detta gör det enkelt att lägga till enheten även i äldre befintliga skrivbordsuppsättningar.

Mini Port Replicator monteras på samma sätt som alla övriga moduler, med två små skruvar, i en tom modulplats.

Passar perfekt i alla uttagsenheter som tex CONI, DESK, DESK2, POWER FRAME.

917.229 Mini Port Replicator



Anslutningar front:
USB-C för laptop, och USB-A

Anslutningar baksida:
Laddningsingång via USB-C upp till 100 Watt, Bildskärm via Mini Display port, USB-A och Nätverk RJ45.



918.203 Kabel USB-C - USB-C
för anslutning av dator till Port Replicator front, längd 1,0 m.



918.204 Kabel Mini DP - Display Port
för anslutning av DisplayPort-bildskärm till Port Replicator baksida, längd 1,5 m.



918.205 Kabel Mini DP - HDMI
för anslutning av HDMI-bildskärm till Port Replicator baksida, längd 1,5 m.



918.194 Laddare, PD 65 Watt med 1,5 m USB-C kabel för anslutning till Port Replicator baksida. Type-C output 5 V~3 A/9 V~3 A/12 V~3 A/15 V~3 A/20 V~3.25 A.



304.1054 Elkabel för anslutning av laddaren till 230 volt, längd 1,0 m.



STEP – ALL-ROUND SYSTEM

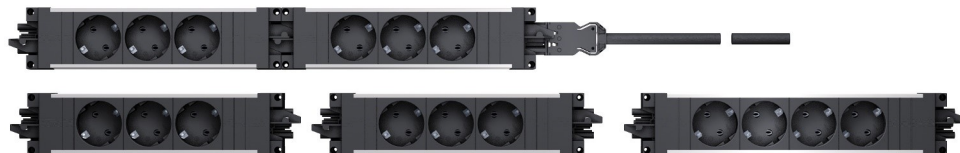


STEP är lösningen för att, till en låg kostnad, integrera eluttag i t.ex. möbler. Stor flexibilitet uppnås då elkablaget är separat och väljs från Wieland-systemet.

STEP går att skarva ihop till längre uttagsenheter helt utan verktyg.

STEP är även perfekt i kombination med CONI COVER eller GEMINI och en kabelränna.

Det finns ett stort sortiment av STEP-uttag och fästdetaljer som inte får plats att visas i denna katalog.



STEP är idealisk under ett bordslock i en kabelkorg. STEP passar för varje möbel. Den kan monteras med skruv direkt mot underlaget.

STEP finns i två utföranden BASE och ALU. BASE är tillverkad helt i plast och anpassad för en prispressad möbelmarknad.

Som tillbehör finns monterings-satser med skruv och täcklock för att dölja skarven vid sammansatta STEP-uttag.

Alla STEP är utrustad med Wieland Ingång/Utgång.

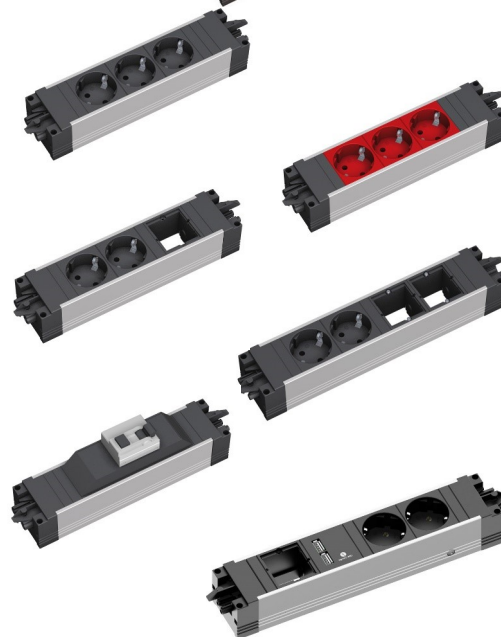
STEP Base - Plast uttagslist

336.600	Svart plastskena Längd: 220 mm	3 jordade uttag,
336.604	Svart plastskena Längd: 262,5 mm	4 jordade uttag
336.626	Svart plastskena Längd: 305 mm	5 jordade uttag
906.1264	Svart plastskena Längd: 348 mm	6 jordade uttag



STEP Alu - Aluminium uttagslist

336.039	Längd: 220 mm	3 jordade eluttag
336.067	Längd: 220 mm Röda eluttag	3 röda jordade eluttag
906.000	Längd: 220 mm	2 jordade eluttag, 1 modulplats
906.001	Längd: 262,5 mm	2 jordade eluttag, 2 modulplatser
336.014	Längd: 220 mm	Jordfelsbrytare
906.0113	USB-A laddare 5 V - 3,1 Amp Längd: 262,5mm	2 jordade eluttag, USB-A laddare 1 modulplats



STEP - Monteringstillbehör

375.502

STEP – Montagesats
För fixering och ihopskarvning av flera STEP. Det finns fler monteringsstillbehör, kolla med oss hur vi kan lösa ditt montage.



UNIVERSAL – DEN SMARTA LÖSNINGEN



UNIVERSAL ger en diskret och mycket kostnadseffektiv inkoppling. Den passar perfekt för montering i kabelränna eller på undersidan av bords eller bänkskiva.

UNIVERSAL har stomme i aluminium, med detaljer i svart plast.

Sidofästena som möjliggör montering i olika vinklar och höjder.



Det unika med UNIVERSAL är det flexibla vinkelfästet. Det är ställbart i såväl höjd som vinkel mot montaget. Det ändras lätt utan verktyg. Standard Universalfästet ingår alltid, det är 35 mm högt. Som tillbehör finns ett fäste med 65 mm höjd.

UNIVERSAL finns som standard i två grundvarianter. Med kort kabel och Wieland-propp för maximal flexibilitet när det gäller kabellängd, alternativt med tre meter fast kabel och Schuko stickpropp för bästa ekonomi.

Specialutförande: UNIVERSAL är en otroligt flexibel produkt den kan specialtillverkas så att den passar för just ditt projekt.

Samtliga el och datamoduler är valbara. Kablaget kan specificeras. Separerad allmän och datakraft. Möjliga funktioner är också säkringar, överspanningskydd, jordfelsbrytare m.m.

UNIVERSAL - uttagslist

922.000

Mått: (LxBxH)
417 x 52 x 44

4 jordade eluttag
3 modulplatser
Elanslutning via **0,1 m kabel** och Wieland GST18 propp.



922.153

Mått: (LxBxH)
365 x 52 x 44

6 jordade eluttag
Ej modulplats
Elanslutning via **0,1 m kabel** och Wieland GST18 propp.



922.0111

Mått: (LxBxH)
280 x 52 x 44

3 jordade eluttag
1 modulplats
Elanslutning via **3 m fast kabel** och Schuko stickpropp.



922.0071

Mått: (LxBxH)
405 x 52 x 44

4 jordade eluttag
3 modulplatser
Elanslutning via **3 m fast kabel** och Schuko stickpropp.



922.0181

Mått: (LxBxH)
405 x 52 x 44

5 jordade eluttag
2 modulplatser
Elanslutning via **3 m fast kabel** och Schuko stickpropp.



UNIVERSAL - Fästvinkel med extra höjd - 65 mm

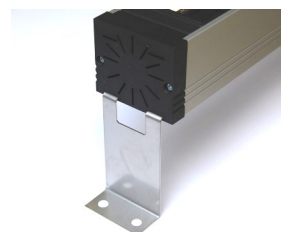
SP-061

Material - Stål
Förpackning - parvis
Höjd - 65 mm

Fästvinklar med 65 mm höjd.
För montage när extra distans behövs.
Om en Universal skall monteras hängande under en Coni Cover är detta fäste mycket bra, det ger extra plats för stickproppar.

SP-0614

Skruvsvats
För montage av 1 st
Universal mot trä
eller plåt.



OCHNO – Ett uttag för allt.



OCHNO - Ett enda styrbart uttag för allt: Laddning, internet, bild, videokonferens och belysning. Sätt bara i kabeln i OCHNO-uttaget och kom igång med allt du vill göra.

OCHNO skapar det användarvänliga mötesrummet och videokonferens som alltid fungerar. OCHNO passar i både nya och gamla konferensrum. Med USB-C tekniken räcker det med att ansluta endast en kabel och allting fungerar per automatik. OCHNO Power Conference 3 och tjänsten OCHNO Operated är lösningen.

Produkten Ochno Power Conference 3 har 4 USB-C uttag som vardera ger:

- 100W laddning av datorer och mobiler
- Videoöverföring upp till 4k@60Hz
- USB kommunikation upp till videokonferensutrustning
- Strömförsörjning och styrning av smarta USB-C enheter.

OCHNO - Conference

O-PC-3

4x USB-C (100 Watt)
för switch och full docking med HDMI 2.0
och USB 3.0 passage.

O-PC-3-Single kräver licens OO-36M

3 USB-C portar för laddning, 1 USB-C port för full
docking med HDMI 2.0 och USB 3 passage.

OO-36M

OCHNO Operated licens, 3 år



OCHNO - Tillbehör

O-PC-LS-1 Conference Switch-
kablage

Switchkablage med 4 tryckknappar och LED.

O-CMS-1 Sensor

Sensor som mäter och rapporterar ett antal värden,
som temperatur fuktighet mm, om så önskas.

O-DO-100-2 Bordsuttag, Alumin.
O-DO-100-K-2 Bordsuttag, Koppar
O-DO-100-M-2 Bordsuttag, Mässing
O-DO-100-S-2 Bordsuttag, Svart

Uttag med USB-C för montage i bord eller Modul, anodiserad aluminium diameter 18 mm för bord upp till 40 mm tjocklek. USB-C kabel 1 meter.

O-SWO-100-1 Bordsuttag, Knapp, Al
O-SWO-100-S-1 Bordsuttag, Knapp, Sv
O-SBC-200-1 Switch för O-SWO

Bordsuttag m inbyggd knapp för styrning. Alu-färg
Bordsuttag m inbyggd knapp för styrning, Svart.
Switch för anslutning av upp till 4 st O-SWO-100

O-HDMI-TO-USBC-1 Adapter
O-HDMI-TO-USBC-2 Adapter
O-HDMI-TO-USBC-3 Adapter

HDMI till USB-C
HDMI till USB-C med extra USB-A koppling
DisplayPort till USB-C med extra USB-A 3.0 koppling

917.032-8 Magic Hole Modul för
Desktop

Kabelgenomgångar för integrering av OCHNO i Bachmann uttagsenhet. Inklusive anpassningsring 8 mm. Vid installation använd tillsammans med en 2 meter USB-C kabel, se nedan. Conference med Switch, välj Magic Hole-varianten med fästhål för switchknapp. Säljs endast tillsammans med Bachmann uttagsenhet.

917.032-85 Magic Hole Modul för
Conference, med fäste
för switch

O-USBG2-200-3 (svart)
-2 (vit)

2 meter kabel för användning tillsammans med Magic Hole i en Bachmann uttagsenhet. Skruvfäste.

O-USBG2-50-2 USB-C kabel, 0,5 m,
Skruvfäste i ena änden

Kabel med låsskruv till "C-male", Rak, Gen. 2/5A

O-USBG2-70-1 USB-C kabel Rak Vit
O-USBG2-70-2 USB-C kabel, Vinklad
O-USBG2-70-3 USB-C kabel Rak Svart

Kabel för anslutning till ett OCHNO bordsuttag
0,7 meter, ena sidan rak eller vinklad. Gen. 2



iotspot – Boka din aktivitetsbaserade plats via mobilen



iotspot - Next Generation Office, morgondagens kontor redan idag.

iotspot är ett komplett system för att på distans eller direkt på plats, boka ett bord i ett aktivitetsbaserat kontor.

Platsen bokas via en mobiltelefon. På distans sker det via mobilsystemet. På plats vid bordet med NFC.

I bokningsappen kan man lätt se vilka bord som redan är bokade eller lediga.

Uttagslistens iotspot-funktion kommunicerar via mobiltelefoni och behöver ingen koppling till fastighetens IT-nätverk.

Mix Interiors
mixology21
winner



iotspot kan integreras i alla uttagslister som står synligt på bordet som DESK, DESK2, POWER FRAME och DESK RAIL.

När bordet är bokad lyser iotspot symbolen på uttaget rött, när det är ledigt grönt. Om det är bokad senare under dagen lyser symbolen blått.

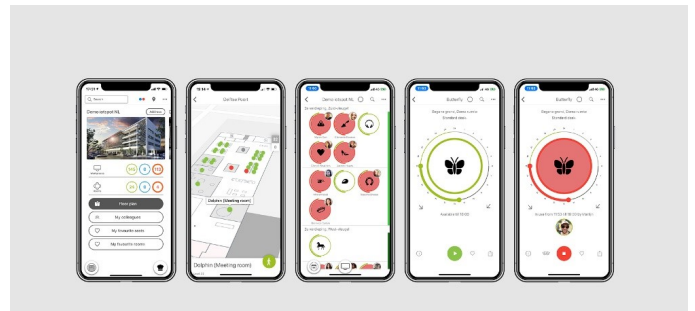
iotspot - uttagsenhet Exempel

902.800 DESK2, Svart

iotspot, 2 jordade eluttag, USB-A laddare

902.801 DESK2, Svart

iotspot, 2 jordade eluttag, USB-A laddare, 1 modulplats



Golvkanal - Gummi

Golvkanal i gummi kan vara ett mycket bra alternativ i vissa miljöer. Materialet är tyst och flexibelt. Det är idealiskt om inte golvet är plant. Kapas enkelt med sax. För tillfälliga lösningar är det perfekt. Gummikanalen finns i flera versioner, med kabelinläggning underifrån eller med öppningsbart lock för smidig inläggning av kablagen ovanifrån.

Levereras på rulle om 1,5 eller 3 meter. Bredden är 95 mm eller 150 mm, höjden är 15 mm. Snygga ändavslut medföljer. Färg: grå.

		1,5 meter	3 meter
Bredd 150 mm	Matning underifrån	GM-150	GM-300
Bredd 95 mm	Matning underifrån	GMS-150	GMS-300
Bredd 150 mm	Med lock	--	GMF-300



Golvkanal - Plast - Kabelslang PRO

Flexibel Kabelslang som är lämplig vid kabelförläggning på golvtytor då den är byggd för kunna att gå på. Kabelslang PRO är tillverkad av lösa element som gör att de enkelt trycks ihop till långa längder, eller tas isär. Tvåkanalsystem som gör det möjligt att separera data-kablage och elkablar.

Mått: 90 x 24 mm, längd 1 meter.

Svart, RAL 9005	930.032
Silver	930.033



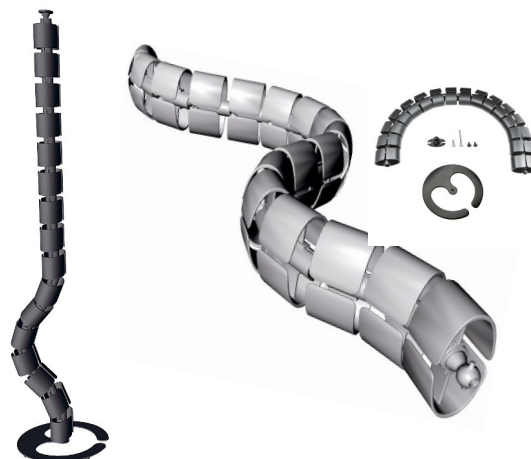
Ryggrad - Spinalis

Spinalis är en kabelslang som är avsedd att föra upp kablage från golvet till ett arbetsbord.

På golvet fixeras Spinalis av en tung metallföt som står på gummi-fötter.

Spinalis finns i två längder. 76 cm är avpassat för ett skrivbord med standardhöjd och 122 cm för höj- och sänkbara bord.

	76 cm	122 cm
Svart, RAL 9005	930.049	930.049L
Silver	930.050	930.050L



Kabel - Hängare

Kardborremodell - med skruvfäste. Buntar och hänger upp kabelhärvar med en diameter på upp till ca 40 mm.

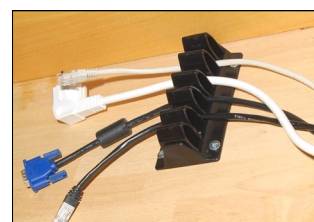
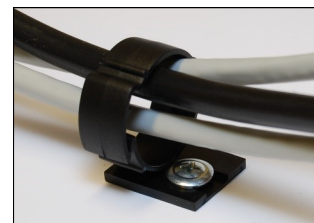
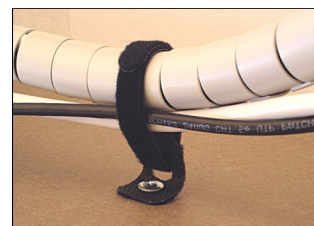
Förpackning 5 st, skruv medföljer	SP-075
Bulkförpackning 100 st, skruv medföljer	SP-0751

Hårdplastmodell - med skruvfäste. Upp till 25mm bunt diameter. Snäppfunktion gör den otroligt smidig att arbeta med.

Förpackning 5 st, skruv medföljer	SP-076
Bulkförpackning 100 st, skruv medföljer	SP-0761

Kabelhängare med lameller som klämmer fast kablarna. Mycket enkelt att peta in eller dra loss en kabel.

Förpackning 2st, skruv medföljer	SP-077
Bulkförpackning 25 st, skruv medföljer	SP-0771



Kabel - Slang

Budget - Enkel slitsad slang i två dimensioner och fyra olika färger. Kablar läggs mycket lätt in i slangen med hjälp av ett verktyg som arbetar efter blytlåsprincipen. (Metervara)

	Ø25mm	Ø20 mm
Vit	KS-25V	KS-20V
Grå	KS-25G	KS-20G
Svart	KS-25S	KS-20S
Silver	KS-25AG	KS-20AG
Verktyg	KS-250	KS-200



Automatic Wrap - Stänger sig själv då fibrerna är förböjda. Tillverkad av en plast-textil-fiber. (Metervara)

Wrap måste kapas med varmekniv. Vi kan ordna kapning i önskad längd, se art.nr 111.

	Svart	Vit
12 mm	KS-1204S	
19 mm	KS-1904S	KS-1904V
25 mm	KS-2504S	KS-2504V

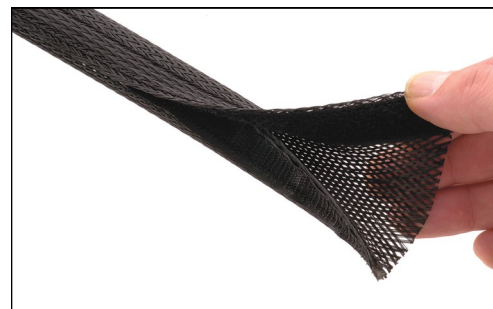


Manual Wrap - Stängs och låses med ett kardborrelås.

Tillverkad av en plast-textil-fiber. (Metervara)

Wrap måste kapas med varmekniv. Vi kan ordna kapning i önskad längd, se art.nr 111.

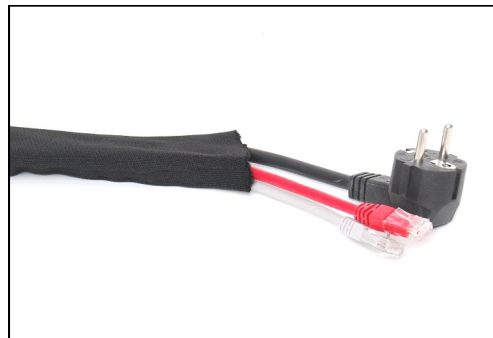
	Svart	Vit
25 mm	KS-2503S	KS-2503V



Elastic - Tillverkad av stretch textil som gör den mycket flexibel och trevlig att jobba med. Stängs med kardborrelås. Finns i två storlekar; ø25 mm och ø30 mm.

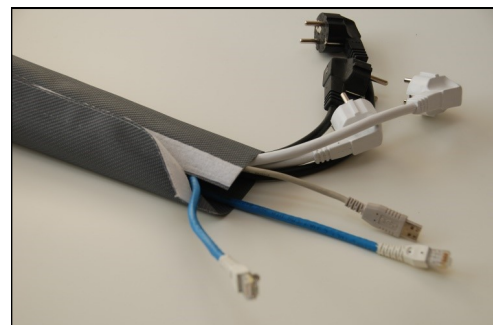
Metervara som enkelt klipps till rätt längd.

25 mm	Svart	KS-2501S
30 mm	Svart	KS-3001S



Heavy - Tillverkas av en något styv plastväv. Stängs med kardborrelås. Bildar snygga installationer även om det är mycket kabel. Rymmer upp till ø60 mm

60 mm	Grå	KS-60G
-------	-----	--------



Kabel - Dike

Desk; tillverkad i vit ABS-plast och metall, lätt att montera då plastgavlarna skruvas under bordet och rännan hängs i efteråt. Rännan kan hängas i två höjder med botten ca 100 eller 150 mm under bordsskivan. Längd ca 550 mm. OBS! Vitt utförande

Deskmodell (LxBxD) 550 x 100 x 60 mm

SP-0800



Stor; / Liten; som fästs efter båda långsidorna. Elegant utförande i svartanodiserad aluminium. Förborrade fästhål för STEP, lång och kort CONI samt för två långa CONI i bredd. I Stor även TOP FRAME lång och Universal. Skruv för montaget finns bipackat. Gott om plats för uttagsenheter och överskottskabel.

Stor modell

SP-082

Längd 530-620 mm, inre bredd 120-250 mm, djup 150 mm.

Liten modell

SP-082-L

Längd 360-410 mm, inre bredd 145-210 mm, djup 140 mm.

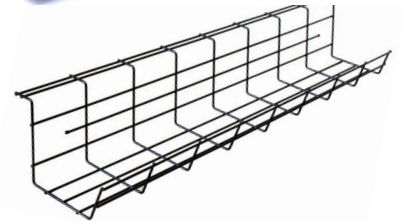


Enkel; och prisvärd trådkorg. Enkelt att bunta kabel och grenuttag. Skruv för montering medföljer. Tillverkad i silverlackerad metalltråd.

Längd 720 mm, inre bredd 85-110 mm, djup 100 mm.

Trådmodell

SP-0815



CONI; / TOP FRAME; har båda integrerade fästsystem, för en lång CONI eller en lång TOP FRAME uttagslist. Inga fästdetaljer för uttagslisten behövs. Kabel-diket hängs upp i båda långsidorna och uttagslisten hänger genom plåten. Förenklar användning av "Magic Hole" med tyngder på kablarna. Används även för ROLL IN System (sidan 28-29).

Längd se nedan, inre bredd 145-185 mm, djup 85 mm. Svartanodiserat.

CONI - Lång

längd 400-430 mm

SP-082-C

TOP FRAME - Lång

längd 500-530 mm

SP-082-TF

TOP FRAME - Kort

längd 320-350 mm

SP-082-TFK



Upphångningsbyglar; ersätter i vissa fall ett kabeldike. Möjliggör enkel upphängning av alla uttagsvarianter, i kombination med fästbeslag, ovanför ett kabeldike av textilmodell. Perfekt när "Magic Hole" och "Kabel-Tyngder" skall användas. Upphångningsbyglarna skruvas enkelt under bordsskivan. Kombinera med CONI COVER, GEMINI eller ett befintligt bordslock. Lätthanterad då alla skruv m.m. för montaget finns bipackat.

Inre bredd 135 mm, djup 120 mm.

Bygel-modell - Säljs parvis

SP-0613



Textilmodell; perfekt som uppsamlare av kablage tillsammans med "Magic Hole" och "Kabel - Tyngder". Kardborreöppning i ena gaveln. Skruvas eller hängs upp i krokar. Finns i tre olika storlekar som standard.

Standard och djup modell hängs med bifogade fästskenor medan liten modell hängs direkt genom öljetter i tyget. Skruv och krokar för montaget finns bipackat. Längd x Bredd x Djup se nedan.

Standard (LxBxD) 450 x 250 x 350 mm

SP-085

Djup (LxBxD) 450 x 250 x 450 mm

SP-085-DP

Liten (LxBxD) 250 x 200 x 400 mm

SP-085-L



Kabel - Tyngder

Kabel - Tyngder; hjälper till att dra tillbaka kablar när de inte används. Avsedda att hänga på en kabel under ett "Magic hole". Passar alla kablar.

Tyngderna går att öppna så det går bra att hänga på kablarna i en befintlig installation. Vid installation tillsammans med ett kabeldike (i textil) skapas en användbar utdragslängd på nästan dubbla kabeldikets djup.

Svartlackerade för att synas minimalt om kabeln hänger fritt.

Kabeltyngder 2-pack

SP-084



KABLAGE

Wieland

Elkablage för alla uttagsenheter i Bachmanns sortiment utan fast kablage. Wieland system GST18i3

Kabeltyp: PVC - H05VV-F 3x1,5mm², Halogenfri - S05VV-F 3x1,5mm²

En variant finns med en yttre jordningskabel för jordning av bordsstativ, med 0,3 m tråd och M6 ringkabelsko.

Kabeltyp: _____ PVC Halogenfri PVC m Jordning

Anslutningskabel: Jordad stickpropp - Wieland GST18 Hona

1,5 meter	375.000	-	
2,0 meter	375.075	375.044	375.115
3,0 meter	375.003	375.045	375.116
4,0 meter	375.005	-	-
5,0 meter	375.007	375.046	375.117
7,5 meter	375.0041	-	-
10,0 meter	375.039	-	-



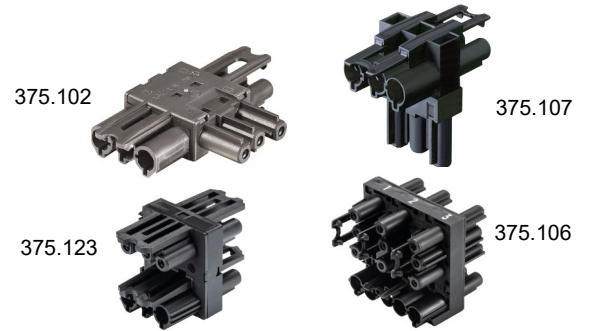
Vidarekopplingskabel: Wieland GST18 Hane – Hona

0,3 meter	375.050	375.080
1,0 meter	375.053	375.081
2,0 meter	375.038	375.082
3,0 meter	375.055	375.083
5,0 meter	375.0053	



Förgrening: Wieland GST18 Hane - Hona

1x Ingång, 2x Utgång	375.107 / 375.102
1x Ingång, 3x Utgång	375.123
1x 3-fasingång, 6x 1-fas utgång	375.106



Lösa kontakter: Wieland GST18

Stickpropp / Hane	375.504
Koppling / Hona	375.505



TILLBEHÖR

19" Eluttagslist

Dessa eluttag är av absolut högsta klass. De är avsedda för datarack med 19" fäste. De passar även mycket bra att sätta upp under ett skrivbord. De kan monteras med uttagen nedåt eller åt sidan. Fästvinklar i metall medföljer. Passar utmärkt även i ett kabeldike.

9 uttag Grå, Aluminium, 19" fäste 2 meter kabel och Schukopropp	333.401
9 uttag Svart, Aluminium, 19" fäste 2 meter kabel och Schukopropp	333.506
9 uttag Svart, Aluminium, 19" fäste 0,2 meter kabel och Wieland stickpropp	800.2383
8 uttag Grå, Aluminium, 19" fäste Utan kabel och propp	333.416
8 uttag Grå/Vit, Plast, Universal fäste 2 m kabel och Schukopropp.	333.601



Grenuttag, med kabel

Bachmann Smart-Line grenuttag är av högsta kvalitet. För enkel och smidig upphängning under bord eller i kabelränna med hjälp av integrerade skruvögglor. Med demonteringsbara kablar och vinkelstickpropp. 381.801, med USB-A laddare: 5 V - 3,1 Amp, är ej öppningsbar.

		3 uttag	3 uttag USB-A ladd.	6 uttag
Utan kabel	Vit	—	—	381.246K
1,5 meter	Vit	388.270	381.801	381.247K
3 meter	Vit	388.271	—	381.248K
	Svart	388.171	—	381.148K
5 meter	Vit	388.272	—	381.249K
	Svart	388.172	—	381.149K



Grenuttag, PEGGY med klämfäste

Grenuttag PEGGY ett kreativt uttag med inbyggd klämma för att med ett handgrepp fästa grenuttaget på en bordskant. Passar skivtjocklek 11-40 mm, 3 jordade eluttag, 3 meter elkabel med vinkelstickpropp.

PEGGY	Vit, med mörkgrå uttag	500.000
-------	------------------------	---------



SMART - PLUG

SMART PLUG, är perfekt om det är för trångt för att en vanlig stickpropp ska få plats, t.ex. bakom en bokhylla eller ett kylskåp. SMART PLUG finns i många varianter, här visar vi bara några.

Lös stickpropp för eget montage på kabel, vit	933.009
Stickpropp med 1,5 m kabel och skarvuttag, vit	933.011
Stickpropp med 1,6 m kabel och grenuttag(3), vit	933.014



Wireless - Snabbladdare

Båda artiklarna tillsammans ger en komplett wireless laddare. Air charge snabb-laddare, Qi spec. 5V 3A, / 9V 1.67A / 12V 1,2A, 15Watt,

Laddningsplatta, håltagning ø80mm	934.004
Snabbladdare för vägguttag	934.909



Vägguttags - laddare

Enkla laddare för laddning i vägguttaget med USB-kabel.

USB-A laddare 1x 2,4 Amp, 5V	SP-03-USBA-AC158
USB-C laddare PD max 87 Watt	SP-03-USBC-AC117





SYSTEM

Prislista

System-Katalogen SKR ver 2024

Bruttopriser gällande fr.o.m. 2024-01-01

Art nr	Pris	Benämning
110	101 kr	Modulmontage av komplett uttagsenhet
111	57 kr	Kostnad för konfektionerad kapning av Kabelslang
112	108 kr	Kostnad för konfektionerad kapning av Golvkanal
113	Offert	Kostnad för kabelmontage
304.1054	73 kr	Port Replicator, El-anslutningskabel, 1,0 meter
317.000	542 kr	Power Frame, Ram, (3), Silvergrå
317.001	808 kr	Power Frame, Ram, (3), Rostfritt stål
317.006	682 kr	Power Frame, Ram, (4), Silvergrå
317.007	1 089 kr	Power Frame, Ram, (6), Silvergrå
317.100	898 kr	Power Frame, insats, (3), 3el, Alu-skena
317.117	732 kr	Power Frame, insats, (3), 3el, Plastskena
333.1007	867 kr	CONI, insats, kort, 3el
333.401	841 kr	19" uttagsenhet, 9 uttag, grå, 2 m kabel o Schuko-propp
333.416	920 kr	19" uttagsenhet, 8 uttag, utan kabel
333.506	1 049 kr	19" uttagsenhet, 9 uttag, svart, 2m kabel och Schuko-propp
333.601	598 kr	19" uttagsenhet, Plast, 8 uttag, 2m kabel o Schuko-propp
336.014	2 371 kr	Step Alu, Enhet m jordfelsbrytare
336.039	342 kr	Step Alu, 3 el
336.067	376 kr	Step Alu, 3 el Röda
336.600	223 kr	Step Base, 3el
336.604	268 kr	Step Base, 4el
336.626	291 kr	Step Base, 5el
338.0080	2 358 kr	Coni-Cover, lång, silvergrå
338.0081	1 962 kr	Coni-Cover, kort, silvergrå
338.0200	9 902 kr	CONFERENCE, Ram lång, Månstensgrå
338.0201	9 159 kr	CONFERENCE, Ram kort, Månstensgrå
338.0203	2 061 kr	CONI, Ram kort, Silvergrå
338.0204	2 162 kr	CONI, Ram kort, Antracitgrå
338.0205	2 355 kr	CONI, Ram lång, Silvergrå
338.0206	2 355 kr	CONI, Ram lång, Antracitgrå
338.0219	10 397 kr	CONFERENCE, Ram kort, Silvergrå
338.0221	11 139 kr	CONFERENCE, Ram lång, Silvergrå
338.0230	9 613 kr	CONFERENCE, Undermontering, Lång
338.0231	8 893 kr	CONFERENCE, Undermontering, Kort
350.000	885 kr	PRIMO 2, 6 el
350.001	950 kr	PRIMO 2, 6 el, Brytare
350.002	2 233 kr	PRIMO 2, 6 el, Brytare, Överspänningsskydd
350.003	2 167 kr	PRIMO 2, 6 el, Överspänningsskydd
350.004	2 792 kr	PRIMO 2, 6 el, Bryt, Överspänningssk, Frekvensf
350.005	3 778 kr	PRIMO 2, 6 el, Restströmbrytare
350.006	786 kr	PRIMO 2, 3 el, Brytare
350.007	720 kr	PRIMO 2, 3 el
350.008	2 233 kr	PRIMO 2, 3 el, USB-A&C ladd
350.100	161 kr	PRIMO 2, Endcaps with cable rewind
375.000	158 kr	Wieland, Anslutningskabel 1,5m, svart
375.003	201 kr	Wieland, Anslutningskabel 3m, svart
375.0041	347 kr	Wieland, Anslutningskabel 7,5m, svart
375.005	235 kr	Wieland, Anslutningskabel 4m, svart
375.0053	343 kr	Wieland, Vidarekopplingskabel 5,0m hona-hane, svart
375.007	271 kr	Wieland, Anslutningskabel 5m, svart
375.038	193 kr	Wieland, Vidarekopplingskabel 2m hona-hane, svart
375.039	394 kr	Wieland, Anslutningskabel 10m, svart
375.044	234 kr	Wieland, Anslutningskabel 2m, svart, Halogenfri
375.045	340 kr	Wieland, Anslutningskabel 3m, svart, Halogenfri
375.046	391 kr	Wieland, Anslutningskabel 5m, svart, Halogenfri
375.050	159 kr	Wieland, Vidarekopplingskabel 0,3m hona-hane, svart
375.053	175 kr	Wieland, Vidarekopplingskabel 1,0m hona-hane, svart
375.055	211 kr	Wieland, Vidarekopplingskabel 3,0m hona-hane, svart
375.075	171 kr	Wieland, Anslutningskabel 2m, svart
375.080	177 kr	Wieland, Vidarekopplingskabel 0,3m, svart, Halogenfri
375.081	196 kr	Wieland, Vidarekopplingskabel 1,0m, svart, Halogenfri
375.082	265 kr	Wieland, Vidarekopplingskabel 2,0m, svart, Halogenfri
375.083	234 kr	Wieland, Vidarekopplingskabel 3,0m, svart, Halogenfri
375.102	271 kr	Wieland, Förgrening, T-skarv 1 In - 2 Ut, Platt,
375.106	881 kr	Wieland, Förgrening 1 In trefas, 1 Ut trefas, 6 Ut enfas
375.107	187 kr	Wieland, Förgrening, T-skarv 1 In - 2 Ut
375.115	198 kr	Wieland, Anslutningskabel 2m + 0,3 m jordningskabel, svart
375.116	224 kr	Wieland, Anslutningskabel 3m + 0,3 m jordningskabel, svart
375.117	291 kr	Wieland Anslutningskabel 5m + 0,3 m jordningskabel, svart
375.123	247 kr	Wieland, Förgrening, 1 In - 3 Ut
375.502	94 kr	Step, Montagesats och ihopskarvning
375.504	58 kr	Wieland, Stickpropp
375.505	66 kr	Wieland, Koppling
381.148K	234 kr	Grenuttag, Smart, 6 el, 3 meter kabel, svart
381.149K	289 kr	Grenuttag, Smart, 6 el, 5 meter kabel, svart
381.246K	132 kr	Grenuttag, Smart, 6 el, utan kabel, vit
381.247K	180 kr	Grenuttag, Smart, 6 el, 1,5 meter kabel, vit
381.248K	234 kr	Grenuttag, Smart, 6 el, 3 meter kabel, vit
381.249K	289 kr	Grenuttag, Smart, 6 el, 5 meter kabel, vit
381.801	376 kr	Grenuttag, Smart, 3 el, USB-laddare 1,5 meter kabel, vit
388.171	149 kr	Grenuttag, Smart, 3 el, 3 meter kabel, svart
388.172	229 kr	Grenuttag, Smart, 3 el, 5 meter kabel, svart
388.270	108 kr	Grenuttag, Smart, 3 el, 1,5 meter kabel, vit
388.271	149 kr	Grenuttag, Smart, 3 el, 3 meter kabel, vit
388.272	229 kr	Grenuttag, Smart, 3 el, 5 meter kabel, vit
500.000	536 kr	Grenuttag, PEGGY med Klämfäste, 3 el, 3 m kabel
702.5000	14 047 kr	MOVE, 1 el, 2 USB A-ladd, 2 USB C-ladd, svart

Art nr	Pris	Benämning
702.5001	14 047 kr	MOVE, 1 el, 2 USB A-ladd, 2 USB C-ladd, anodiserad
702.5090	14 363 kr	MOVE, 1 el, 2 USB A-ladd, 2 USB C-ladd, svart, lås
702.5091	14 363 kr	MOVE, 1 el, 2 USB A-ladd, 2 USB C-ladd, anodiserad, lås
702.5100	12 613 kr	MOVE, 4 USB A-ladd, 4 USB C-ladd, svart
702.5101	12 613 kr	MOVE, 4 USB A-ladd, 4 USB C-ladd, anodiserad
702.5190	12 929 kr	MOVE, 4 USB A-ladd, 4 USB C-ladd, svart, lås
702.5191	12 929 kr	MOVE, 4 USB A-ladd, 4 USB C-ladd, anodiserad, lås
702.5200	599 kr	MOVE, dockningsstation
800.2383	1 258 kr	19" uttagsenhet, svart, 0,2 m kabel och Wielandpropp
900.400	1 904 kr	Coneo, Ram silvergrå, Insats 3 el 1 modul, 0,2 m Wieland
900.402	1 904 kr	Coneo, Ram silvergrå, Insats 2 el 2 modul, 0,2 m Wieland
900.406	2 654 kr	Coneo, Ram silvergrå, Ins. 2 el, USB, 1 mod, 0,2 m Wieland
900.408	2 654 kr	Coneo, Ram silvergrå, Ins. 1 el USB 2 mod, 0,2 m Wieland
902.000	1 216 kr	DESK, 3el, 1 modulplats, ej kabel
902.001	1 076 kr	DESK, 3el, 2 modulplatser, ej kabel
902.002	1 216 kr	DESK, 3el, 3 modulplatser, ej kabel
902.003	1 281 kr	DESK, 3el, 4 modulplatser, ej kabel
902.0048	840 kr	DESK, 3el, ej kabel
902.0049	915 kr	DESK, 4el, ej kabel
902.0050	995 kr	DESK, 3el, Brytare, ej kabel
902.0096	1 146 kr	DESK, 3 el, 2 modulplatser, 1 m kabel och Wieland
902.0182	1 387 kr	DESK, 2 el, USB-laddare, 1 modulplats, ej kabel
902.0183	1 459 kr	DESK, 2 el, USB-laddare, 2 modulplatser, ej kabel
902.0192	1 350 kr	DESK, 2 el, USB-laddare, ej kabel
902.0243	1 385 kr	DESK, 2 el, USB-laddare, 1 modulplats, 1m kabel Wieland
902.0245	1 423 kr	DESK, 2 el, USB-laddare, 2 modulplatser, 1m kabel o Wieland
902.0290	1 685 kr	DESK, 2 el, USB-A&C ladd, Alu-Vit
902.0382	1 115 kr	DESK, 1 el, USB-laddare, ej kabel
902.054	1 000 kr	DESK, 2 el, 1 modulplats, 1m kabel och Wieland
902.0814	1 682 kr	DESK, 2 el, USB-A&C laddare 18/22W, 1 modulpl, ej kabel
902.0815	1 682 kr	DESK, 2 el, USB-C laddare 30W, 1 modulpl, ej kabel
902.0816	Offert	DESK, 2 el, USB-C laddare 60W, 1 modulpl, ej kabel
902.200	1 741 kr	DESK2, 3 el, 1 modulplats, Vit
902.201	1 806 kr	DESK2, 3 el, 2 modulplatser, Vit
902.202	1 848 kr	DESK2, 3 el, 3 modulplatser, Vit
902.203	1 677 kr	DESK2, 2 el, 1 modulplats, Vit
902.2048	1 655 kr	DESK2, 3 el, Vit
902.211	1 741 kr	DESK2, 2 el, 2 modulplatser, Vit
902.228	2 231 kr	DESK2, 2 el, USB-laddare, 1 modulplats, Vit
902.229	2 286 kr	DESK2, 2 el, USB-laddare, 2 modulplatser, Vit
902.380	1 846 kr	DESK2, 1 el, USB-laddare, Vit
902.3201	2 830 kr	DESK2, 2 el, USB-A&C ladd, Helt Vit
902.400	1 741 kr	DESK2, 3 el, 1 modulplats, Rostfritt
902.401	1 806 kr	DESK2, 3 el, 2 modulplatser, Rostfritt
902.402	1 848 kr	DESK2, 3 el, 3 modulplatser, Rostfritt
902.403	1 677 kr	DESK2, 2 el, 1 modulplats, Rostfritt
902.4048	1 655 kr	DESK2, 3 el, Rostfritt
902.411	1 741 kr	DESK2, 2 el, 2 modulplatser, Rostfritt
902.428	2 231 kr	DESK2, 2 el, USB-laddare, 1 modulpl, Rostfritt
902.429	2 286 kr	DESK2, 2 el, USB-laddare, 2 modulpl, Rostfritt
902.5712	1 846 kr	DESK2, 1 el, USB-laddare, Rostfritt
902.602	2 176 kr	DESK2, 2 el, USB-laddare, 1 modulplats, Svart
902.705	1 846 kr	DESK2, 1 el, USB-laddare, Svart
902.800	Offert	DESK2, iotspot, 2 el, USB-A ladd, Svart
902.801	Offert	DESK2, iotspot, 2 el, USB-A ladd, 1 modulpl, Svart
902.935	2 569 kr	DESK2, 2 el, USB-A&C laddare 18/22W, 1 modulpl, Vit
902.936	2 569 kr	DESK2, 2 el, USB-C laddare 30W, 1 modulpl, Vit
902.937	3 103 kr	DESK2, 2 el, USB-C laddare 60W, 1 modulpl, Vit
902.962	2 357 kr	DESK2, 2el, USB-A&C ladd 22 W, svart
906.000	788 kr	STEP Alu, 2 el, 1 modulplats
906.001	845 kr	STEP Alu, 2 el, 2 modulplatser
906.0113	1 220 kr	STEP Alu, 2 el, USB-laddare, 2 modulplatser
906.1264	622 kr	STEP BASE, 6 el, Plastskena
909.000	807 kr	TopFrame, insats, 0 el 4 modulplatser
909.001	1 183 kr	TopFrame, insats, 0 el 8 modulplatser
909.002	1 077 kr	TopFrame, insats, 1 el 3 modulplatser
909.003	1 038 kr	TopFrame, insats, 2 el 2 modulplatser
909.004	1 030 kr	TopFrame, insats, 3 el 1 modulplats
909.005	1 447 kr	TopFrame, insats, 2 el 6 modulplatser
909.0056	1 707 kr	TopFrame, insats, 2 el, USB-laddare, 1 modulplats
909.0057	1 885 kr	TopFrame, insats, 3 el, USB-laddare, 4 modulplatser
909.006	1 493 kr	TopFrame, insats, 3 el 5 modulplatser
909.007	1 476 kr	TopFrame, insats, 4 el 4 modulplatser
909.0070	2 085 kr	TopFrame, insats, 5 el, USB-laddare, 2 modulplatser
909.008	1 458 kr	TopFrame, insats, 5 el 3 modulplatser
909.009	1 599 kr	TopFrame, insats, 6 el 2 modulplatser
909.061	1 323 kr	TopFrame, insats, 2 Danska el 2 modulplatser
909.062	1 716 kr	TopFrame, insats, 4 Danska el 4 modulplatser
911.000	2 162 kr	CONI, Ram, kort, Vit
911.001	2 355 kr	CONI, Ram, lång, Vit
911.002	2 162 kr	CONI, Ram, kort, Svart
911.003	2 355 kr	CONI, Ram, lång, Svart
911.004	5 047 kr	CONI, Ram, kort, Rostfri
911.005	5 815 kr	CONI, Ram, lång, Rostfri
911.025	5 390 kr	ConiDuo, Dubbelram, lång, Silvergrå
911.026	4 524 kr	ConiDuo, Dubbelram, kort, Silvergrå
911.028	4 524 kr	ConiDuo, Dubbelram, kort, Vit

Art nr	Pris	Benämning
911.029	5 390 kr	ConiDuo, Dubbelram, lång , Vit
911.500	1 962 kr	Coni-Cover, ram, kort, Vit
911.501	2 358 kr	Coni-Cover, ram, lång, Vit
911.502	1 962 kr	Coni-Cover, ram, kort, Svart
911.503	2 358 kr	Coni-Cover, ram, lång, Svart
911.910	340 kr	CONI Specialbotten, Kort
911.913	444 kr	CONI Specialbotten, Lång
912.000	793 kr	CONI, insats, kort, 0 el, 3 modulplatser
912.001	998 kr	CONI, insats, lång, 0 el, 6 modulplatser
912.002	1 056 kr	CONI, insats, kort, 1 el, 2 modulplatser
912.003	1 022 kr	CONI, insats, kort, 2 el, 1 modulplatser
912.004	1 331 kr	CONI, insats, lång, 1 el, 5 modulplatser
912.005	1 297 kr	CONI, insats, lång, 2 el, 4 modulplatser
912.006	1 351 kr	CONI, insats, lång, 3 el, 3 modulplatser
912.007	1 284 kr	CONI, insats, lång, 4 el, 2 modulplatser
912.008	1 330 kr	CONI, insats, lång, 5 el, 1 modulplatser
912.0156	1 622 kr	CONI, insats, kort, 2 el, USB-laddare
912.0167	1 570 kr	CONI, insats, kort, 1 el, USB-laddare, 1 modulplats
912.0168	1 907 kr	CONI, insats, lång, 2 el, USB-laddare, 3 modulplatser
912.0938	2 009 kr	CONI, insats, lång, 4 el, USB-laddare, 1 modulplats
912.025	1 768 kr	CONI, insats, lång, 2+2 el, 2 modulplatser
912.053	1 271 kr	CONI, insats, lång, 3 Danska el, 3 modulpatser
912.169	1 978 kr	CONI, insats, lång, 2 el, USB-C laddare 60W, 2 modulpl
912.700	1 533 kr	CONI, insats, kort, 2 el, USB-A&C ladd, Helt Vit
912.701	958 kr	CONI, insats, kort, 2 el, 1 modulplats, Helt Vit
912.702	2 157 kr	CONI, insats, lång, 4 el, USB-A&C ladd, 1 modulpl, Helt Vit
912.703	1 861 kr	CONI, insats, lång, 4 el, 2 modulplats, Helt Vit
915.000	542 kr	Power Frame, Ram, (3), Svart
915.001	542 kr	Power Frame, Ram, (3), Vit
915.003	1 089 kr	Power Frame, Ram, (6), Vit
915.004	682 kr	Power Frame, Ram, (4), Svart
915.005	682 kr	Power Frame, Ram, (4), Vit
915.006	1 089 kr	Power Frame, Ram, (6), Svart
915.033	1 955 kr	Power Frame Cover, Ram, (3), Svart
915.500	1 639 kr	Power Frame Cover, Ram, (3), Naturanod. aluminium
915.501	1 967 kr	Power Frame Cover, Ram, (3), Lack i rostfritt utseende
915.502	1 844 kr	Power Frame Cover, Ram, (4), Naturanod. aluminium
915.503	1 967 kr	Power Frame Cover, Ram, (3), Vit
915.504	2 415 kr	Power Frame Cover, Ram, (6), Naturanod. Aluminium
915.523	3 022 kr	Power Frame Cover, Ram, (4), Vit
916.000	1 045 kr	Power Frame, insats, (3), 2el, 1 modulplats, Alu-skena
916.001	1 045 kr	Power Frame, insats, (3), 1el, 2 modulplatser, Alu-skena
916.0039	1 352 kr	Power Frame, insats, (3), 1 el, USB-laddare, 1 modulpl, Alu
916.0040	1 352 kr	Power Frame, insats, (3), 2 el, USB-ladd, Alu-skena
916.0041	1 766 kr	Power Frame, insats, (4), 1 el, USB-ladd, 2 modul, Alu
916.006	1 221 kr	Power Frame, insats, (4), 3el, 1 modulplats, Alu-skena
916.007	1 570 kr	Power Frame, insats,(6), 3 el, 3 modulplatser, Alu-skena
916.010	705 kr	Power Frame, insats, (3), 0 el, 3 modulplatser, Alu-skena
916.025	1 570 kr	Power Frame, insats, (6), 2 el, 4 modulplatser, Alu-skena
916.030	1 570 kr	Power Frame, insats, (6), 4 el, 2 modulplatser, Alu-skena
916.0514	1 766 kr	Power Frame, insats, (4), 2 el, USB-laddare, 1 modul, Alu
916.060	826 kr	Power Frame, insats, (3), 2el, 1 modulplats, Plastskena
916.0601	920 kr	Power Frame, insats, (4), 2el, 2 modulplatser, Plastskena
916.061	808 kr	Power Frame, insats, (3), 1el, 2 modulplatser, Plastskena
916.0611	901 kr	Power Frame, insats, (4), 1el, 3 modulplatser, Plastskena
916.508	2 582 kr	Power Frame, insats, (6), 2 el, USB-C ladd 60W, 2 mod, Alu
916.700	1 813 kr	Power Frame, insats, (3), USB A/C laddare 22Watt, Helt Vit
916.701	1 275 kr	Power Frame, insats, (3), 2 el, 1modulplats, Helt Vit
916.702	2 068 kr	Power Frame, insats, (4), 1 el, USB-A&C ladd, 1 modul, Helt Vit
916.703	1 465 kr	Power Frame, insats, (4), 3 el, 1 modulplats, Helt Vit
916.704	2 673 kr	Power Frame, insats, (6), 4 el, 1 modulpl, USB A/C laddare, Helt Vit
916.705	1 883 kr	Power Frame, insats, (6), 4 el, 2 modulplatser, Helt Vit
917.000	29 kr	Modulram med 2 st Keystonefästen
917.001	29 kr	Modulram med 1 st Keystonefäste
917.010	29 kr	Modul med blindlock
917.011	528 kr	Modul med VGA (ej stereo)
917.022	886 kr	Modul med 2x RCA
917.024	1 087 kr	Modul med XLR
917.026	1 087 kr	Modul med 3x RCA
917.032	185 kr	Modul med Magic-Hole 11mm
917.032-8	Offert	Modul med Magic-Hole, Passning till 8 mm
917.032-85	Offert	Modul med Magic-Hole, Passning 8 mm, Fäste Ochno switch
917.033	185 kr	Modul med Magic-Hole 20 mm
917.040	243 kr	Skruvmejsel för modul, Torx T6
917.045	716 kr	Modul med VGA+Stereo
917.057	18 kr	Blindlock för keystonefäste
917.064	154 kr	Modulfäste för väggdosa - Bakplatta
917.065	70 kr	Modulfäste för väggdosa - Anpassningsram 50x50 mm
917.066	70 kr	Modulfäste för väggdosa - Anpassningsram 55x55 mm
917.078	1 376 kr	Modul med DVI
917.120	435 kr	USB A-A för montage i Keystoneram
917.145	1 346 kr	Modul med DisplayPort
917.150	1 142 kr	Modul med VGA+Stereo båda med 0,1 m kabel på baksidan
917.157	281 kr	Stereo 3,5/3,5 för montage i Keystoneram
917.158	29 kr	Modulram Vit med 2 st Keystonefästen
917.159	29 kr	Modulram Vit med 1 st Keystonefäste
917.224	712 kr	Modul med Dubbel USB-laddare, 5Volt 2,4Amp

Art nr	Pris	Benämning
917.2241	854 kr	Modul Vit, med Dubbel USB-laddare, 5Volt 2,4Amp
917.227	891 kr	Modul med Dubbel USB-A&C-laddare, 18/22 Watt
917.2271	1 071 kr	Modul Vit, med Dubbel USB-A&C-laddare, 18/22 Watt
917.229	3 030 kr	Modul Port Replicator
918.000	37 kr	Låsclips, 1par, TopFrame, Powerframe, (Reservdel)
918.001	437 kr	Deskfäste Slimline upp till 50 mm skivtjocklek, 1-par
918.002	384 kr	Coni - Specialfäste för uttagsinsats, 1-par
918.025	52 kr	STEP Montagesats för front i nivå med plätyta
918.041	453 kr	HDMI (4K) för montage i Keystoneram
918.194	692 kr	Port Replicator, USB-C Laddare PD 65 Watt
918.203	414 kr	Port Replicator, USB-C kabel för anslutning av dator
918.204	219 kr	Port Replicator, Bildskärmskabel Mini DP till Display Port
918.205	414 kr	Port Replicator, Bildskärmskabel Mini DP till HDMI
922.000	1 571 kr	Universal, 4 el, 3 modulplatser, 0,1 m kabel m Wielandpropp
922.0071	969 kr	Universal, 4 el, 3 modulplats, 3 m kabel m schukopropp
922.0111	767 kr	Universal, 3 el, 1 modulplats, 3 m kabel m schukopropp
922.0181	969 kr	Universal, 5 el, 2 modulplatser, 3 m kabel m schukopropp
922.153	804 kr	Universal, 6 el, 0,1 m kabel m Wielandpropp
923.006	1 149 kr	Casia, 4 el
923.007	1 279 kr	Casia, 4 el, Brytare
923.008	1 542 kr	Casia, 4 el, USB-laddare, Brytare
925.0022	851 kr	TopFrame Lock, Kort, Naturanodiserat
925.0023	1 277 kr	TopFrame Lock, Lång, Naturanodiserat
925.0034	1 277 kr	TopFrame Lock, Lång, Blästrat & Naturanodiserat
925.0044	851 kr	TopFrame Lock, Kort, Blästrat & Naturanodiserat
925.0047	1 064 kr	TopFrame Lock, Kort, Blästrat & Svartanodiserat
925.0049	1 488 kr	TopFrame Lock, Lång, Blästrat & Svartanodiserat
925.100	4 636 kr	TopFrame Ram, Kort, Undermonterad, Utan lock
925.101	4 891 kr	TopFrame Ram, Lång, Undermonterad, Utan lock
925.500	6 637 kr	TopFrame Ram, Kort, Silvergrå
925.501	7 096 kr	TopFrame Ram, Lång, Silvergrå
925.504	Offert	TopFrame Ram, Lång, Vit
925.506	Offert	TopFrame Ram, Lång, Svart
925.800	6 729 kr	TopFrame Ram, Kort, Symmetrisk, Silvergrå
925.801	7 187 kr	TopFrame Ram, Lång, Symmetrisk, Silvergrå
926.000	480 kr	PIX, 1 el, 0,2m kabel med Wielandpropp
926.001	577 kr	PIX, 1 el, 2m kabel, bipackad stickpropp
926.010	270 kr	PIX, 1 modulplats
926.100	190 kr	PIX, Lock, Rostfritt stål (utseende)
926.101	113 kr	PIX, Lock, Svart
926.102	113 kr	PIX, Lock, Vit
926.103	113 kr	PIX, Lock, Vit
926.200	135 kr	PIX, Dekorringssats, Gul/Röd/Grön/Blå/Rosa
926.206	1 019 kr	PIX, Dekorringar, Rostfritt, OBS!! 25-pack
926.300	480 kr	PIX, Vit, 1 el, 0,2m kabel med Wielandpropp
926.301	577 kr	PIX, Vit, 1 el, 2m kabel, bipackad stickpropp
926.310	270 kr	PIX, Vit, 1 modulplats
927.000	1 115 kr	Kapsa Utg (3), utan lock, 3 el, 2 m kabel, lös propp
927.001	1 354 kr	Kapsa Utg (3), utan lock, 2 el, USB, 2 m kabel, lös propp
927.002	1 096 kr	Kapsa Utg (3), utan lock, 2 el, 1 mod, 2 m kabel, lös propp
927.050	1 115 kr	Kapsa Utg (3), utan lock, 3 el, 0,2 m kabel Wieland
927.051	1 354 kr	Kapsa Utg (3), utan lock, 2 el, USB, 0,2 m kabel Wieland
927.052	1 096 kr	Kapsa Utg (3), utan lock, 2 el, 1 modul, 0,2 m kabel Wiel.
927.062	1 076 kr	Kapsa Utg (3), utan lock, 1 el, 2 modul, 0,2 m kabel Wiel.
927.100	692 kr	Kapsa Lock (3), Rostfritt lackerad
927.101	692 kr	Kapsa Lock (3), Svart
927.102	692 kr	Kapsa Lock (3), Vit
927.103	615 kr	Kapsa Lock (3), Naturanodiserad aluminium
927.160	2 114 kr	Kapsa komplett, 3 el, 2 m kabel, svart
927.200	1 057 kr	Kapsa Utg (2), utan lock, 2 el, 2 m kabel, lös stickpropp
927.201	1 327 kr	Kapsa Utg (2), utan lock, 1 el, USB, 2 m kabel, lös propp
927.251	1 327 kr	Kapsa Utg (2), utan lock, 1 el, USB, 0,2 m kabel Wieland
927.300	654 kr	Kapsa Lock (2), Rostfritt lackerad
927.301	654 kr	Kapsa Lock (2), Svart
927.302	654 kr	Kapsa Lock (2), Vit
927.400	615 kr	Kapsa Utg (1), utan lock, 1 el, 2 m kabel, lös propp
927.410	347 kr	Kapsa Utg (1), utan lock, 1 modulplats, utan kabel
927.500	577 kr	Kapsa Lock (1), Rostfritt lackerad
927.501	577 kr	Kapsa Lock (1), Svart
927.502	577 kr	Kapsa Lock (1), Vit
927.711	2 694 kr	Kapsa komplett, 1 el, USB-A&C ladd 22 W, 2 m kabel, svart
928.002	1 377 kr	Elevator, 2 el Schuko
928.003	1 377 kr	Elevator, 1 el Schuko, 2 el Eur-propp
928.0024	1 727 kr	Elevator, 2 el Schuko, Helt Svart
928.0037	1 727 kr	Elevator, 1 el Schuko, 2 el Eur-propp, Helt Svart
928.0040	2 094 kr	Elevator, 1 el Schuko, 2x Cat-6
928.0050	2 489 kr	Elevator, 1 el Schuko, 1x Cat-6, 1x USB
928.017	2 084 kr	Elevator, 1 el Schuko, 1x dubbel USB-laddare
928.0177	2 435 kr	Elevator, 1 el Schuko, 1x dubbel USB-laddare, Helt Svart
928.902	626 kr	Elevator, täckkåpa för montage inne i skåp
929.000	1 000 kr	DUE, 2 el, utan lock, 2m kabel, bipackad stickpropp
929.010	1 000 kr	DUE, 2 el, utan lock, 0,2 m kabel med Wielandpropp
929.030	920 kr	DUE, 1 el, USB-ladd, utan lock, 2 m kabel, lös stickpropp
929.100	193 kr	DUE, Lock, Rostfritt utseende
929.101	154 kr	DUE, Lock, Svart
929.102	154 kr	DUE, Lock, Vit
930.030	443 kr	Kabeluppsamlare Classic std. Flexibel, 1m, svart

Art nr	Pris	Benämning
930.031	450 kr	Kabeluppsamlare Classic std. Flexibel, 1m, silver
930.032	571 kr	Kabeluppsamlare PRO, Golv. Flexibel, 1m, svart
930.033	628 kr	Kabeluppsamlare PRO, Golv. Flexibel, 1m, silver
930.049	740 kr	Ryggrad Premium, Svart, 76 cm
930.049L	1 187 kr	Ryggrad Premium, Svart, 122 cm
930.050	764 kr	Ryggrad Premium, Silver, 76 cm
930.050L	1 224 kr	Ryggrad Premium, Silver, 122 cm
930.120	117 kr	DESK-fäste, Standard, bordstjocklek upp till 50 mm, 1 sats
930.180	545 kr	DESK-fäste, Tjockt, för bordstjocklek 50-80 mm, 1 sats
930.183	90 kr	DESK-fäste, Skruv, Skruvas direkt i bordsskiva, 1 sats
930.300	247 kr	LOOP ROUND, Bordsgenomföring, Silvergrå RAL9006, Rund ø80
930.301	247 kr	LOOP ROUND, Bordsgenomföring, Borstat rostfritt, Rund ø80
930.302	247 kr	LOOP ROUND, Bordsgenomföring, Svart RAL9005, Rund ø80
930.303	247 kr	LOOP ROUND, Bordsgenomföring, Vit RAL9016, Rund ø80
930.310	531 kr	LOOP SQUARE, Bordslock, Anod aluminium, 120 x 120 mm
930.320	683 kr	LOOP SQUARE, Bordslock, Anod aluminium, 120 x 240 mm
930.330	948 kr	LOOP SQUARE, Bordslock, Anod aluminium, 120 x 360 mm
931.000	1 406 kr	Twist, Borstat rostfritt, 2 el, 2 m kabel, lös stickpropp
931.001	1 406 kr	Twist, Mattfötkromad, 1 el, 2 Keystone, Kort kabel Wieland
931.010	1 696 kr	Twist, Borstat rostfritt, 2 el, Kort kabel Wieland
931.021	1 406 kr	Twist, Mattfötkromad, 2 el, 2 m kabel, lös propp
931.031	1 815 kr	Twist, Borstat rostfritt, 1 el, USB, 2 m kabel, lös propp
931.031X	2 116 kr	Twist, Borstat rostfritt, 1 el, USB, Kort kabel Wieland
931.033	1 815 kr	Twist, Mattfötkromad, 1 el, USB, Kort kabel Wieland
931.101	Offert	Twist, Svart-Blank, 1 el, 2 Keystone, Kort kabel Wieland
931.131	2 000 kr	Twist, Svart-Matt, 1 el, USB-laddare, 2 m kabel, lös propp
931.133	1 587 kr	Twist, Svart-Matt, 1 el, 2 Keystone, Kort kabel Wieland
931.150	1 587 kr	Twist, Svart-Matt, 2 el, 2 meter kabel, lös propp
931.201	Offert	Twist, Vit-Blank, 1 el, 2 Keystone, Kort kabel Wieland
931.204	Offert	Twist, Vit-Blank, 2 el, 2 meter kabel, <u>Monterad</u> stickpropp
931.231	2 000 kr	Twist, Vit-Matt, 1 el, USB-ladd, 2 meter kabel, lös propp
931.233	1 587 kr	Twist, Vit-Matt, 1 el, 2 Keystone, Kort kabel Wieland
931.235	Offert	Twist, Vit-Matt, 1 el, USB-laddare, Kort kabel Wieland
931.250	1 587 kr	Twist, Vit-Matt, 2 el, 2 meter kabel, lös propp
933.009	154 kr	Smart plug, Stickpropp utan kabel
933.011	346 kr	Smart plug, Propp m 1,5 m kabel och skarvuttag
933.014	353 kr	Smart plug, Propp m 1,6 m kabel och 3-vägs grenuttag
934.004	1 810 kr	Wireless transferplatta för 80 mm hål (utan laddare)
934.909	454 kr	Snabbladdare USB, avsedd för Wireless transferplatta
935.000	1 500 kr	Venid, Inbyggnadsram
935.100	1 308 kr	Venid, Uttagsdike
936.001	1 423 kr	Venid, Insats, 2 el, USB-laddare, 1 modulpl, Fästvinklar
936.003	1 346 kr	Venid, Insats, 1 el, USB-laddare, 2 modulpl, Fästvinklar
936.007	947 kr	Venid, Insats, 2 el, 2 modulplatser, Fästvinklar
936.009	1 024 kr	Venid, Insats, 3 el, 1 modulplats, Fästvinklar
937.001	1 821 kr	DESK2, 2 el, USB-laddare, 1 modulpl, Anodisderad
937.102	1 498 kr	DESK2, 1 el, USB-laddare, Anodisderad
937.402	2 781 kr	DESK2, 2 el, USB-A&C ladd, Alu-Vit
937.406	1 561 kr	DESK2, 3 el, Helt Vit
938.001	226 kr	LOOP IN, 1 el, 4 Magic hole, 2 m kabel, svart
938.101	226 kr	LOOP IN, 1 el, 4 Magic hole, 2 m kabel, vit
940.044	333 kr	Nätverk, Cat-6 FTP, RJ-45, Jack-jack, för mont i Keystone
940.083	287 kr	Nätverk, Cat-6 FTP, RJ-45, Jack-jack, för mont i Keystone
940.096	111 kr	Fästvinklar, Univers, PowerFrame, Step, 1 sats
940.108	114 kr	Specialfäste, Platta m M5-pinne (PowerFrame, Step) (1 st)
940.112	260 kr	Nätverk, Cat-6 UTP, RJ-45, Jack-jack, för mont i Keystone
941.001	1 823 kr	Desk Rail, 2el, USB-ladd, 1 mod, 2 m, Wieland, Skenfäste
941.101	1 651 kr	Desk Rail, 2el, USB-ladd, 2 m, Wieland, Skenfäste
942.000	144 kr	Mini PIX, Uttagsenhet för Keystone-moduler
946.000	1 807 kr	Twist 2 Rund, Borstat rostfritt, 2 el, 2 m kabel
946.001	1 807 kr	Twist 2 Square, Borstat rostfritt, 2 el, 2 m kabel
946.004	2 586 kr	Twist 2 Rund, Borstat rostfritt, 1 el, USB A/C ladd
946.005	2 586 kr	Twist 2 Square, Borstat rostfritt, 1 el, 1 USB A/C ladd
946.100	2 252 kr	Twist 2 Rund, Svart matt, 2 el, 2 m kabel
946.101	2 252 kr	Twist 2 Square, Svart matt, 2 el, 2 m kabel
946.104	3 031 kr	Twist 2 Rund, Svart matt, 1 el, USB A/C ladd
946.105	3 031 kr	Twist 2 Square, Svart matt, 1 el, 1 USB A/C ladd
946.200	2 252 kr	Twist 2 Rund, Vit matt, 2 el, 2 m kabel
946.201	2 252 kr	Twist 2 Square, Vit matt, 2 el, 2 m kabel
946.204	3 031 kr	Twist 2 Rund, Vit matt, 1 el, USB A/C ladd
946.205	3 031 kr	Twist 2 Square, Vit matt, 1 el, 1 USB A/C ladd
FP-01	308 kr	PIX, Fästvinkel, För upphängning av 1x PIX, Svartanodiserad
FP-02	348 kr	PIX, Fästvinkel, För upphängning av 2x PIX, Svartanodiserad
GK-001	158 kr	Golvkanal Standard/Flex, Rakskarv, 2 st
GK-005	51 kr	Golvkanal Standard/Flex, Golvfäste, Tape, 2 st
GK-006	279 kr	Golvkanal Standard/Flex, Golvfäste, Skruv, 4 st
GK-100	651 kr	Golvkanal Standard, Aluminium, Rak 1,0 meter
GK-200	1 302 kr	Golvkanal Standard, Aluminium, Rak 2,0 meter
GK-V45	615 kr	Golvkanal Standard, Aluminium, Vinkel 45 gr
GK-V90	887 kr	Golvkanal Standard, Aluminium, Vinkel 90 gr
GKF-200	1 584 kr	Golvkanal Flex, Aluminium, Med lock, Rak 2,0 meter
GKF-200S	1 662 kr	Golvkanal Flex, Alu, Svartanod, Med lock, Rak 2,0 meter
GKFM-200	1 230 kr	Golvkanal Flex Mini, Alu, Med lock, Natur, Rak 2,0 m
GKFM-200S	1 291 kr	Golvkanal Flex Mini, Alu, Med lock, Svart, Rak 2,0 m
GM-150	1 930 kr	Golvkanal Gummi, 1,5 meter, med ändavslut
GM-300	2 672 kr	Golvkanal Gummi, 3,0 meter, med ändavslut
GMF-300	3 169 kr	Golvkanal Gummi, med lock, 3,0 meter, med ändavslut

Art nr	Pris	Benämning
GMS-150	1 433 kr	Golvkanal Gummi, Smal, 1,5 meter, med ändavslut
GMS-300	1 930 kr	Golvkanal Gummi, Smal, 3,0 meter, med ändavslut
KM-102-R	2 769 kr	CablePort Rund, 1 el, Nätverk, USB, HDMI, Borstat Rostfritt
KS-1204S	118 kr	Kabelslang Automatic Wrap, 12 mm, Svart, Metervara
KS-1904S	126 kr	Kabelslang Automatic Wrap, 19 mm, Svart, Metervara
KS-1904V	126 kr	Kabelslang Automatic Wrap, 19 mm, Vit, Metervara
KS-20AG	44 kr	Kabelslang Budget, 20 mm, Silver, Metervara
KS-20G	44 kr	Kabelslang Budget, 20 mm, Grå, Metervara
KS-20S	44 kr	Kabelslang Budget, 20 mm, Svart, Metervara
KS-20V	44 kr	Kabelslang Budget, 20 mm, Vit, Metervara
KS-200	118 kr	Verktyg, För kabelslang Budget, 20 mm
KS-25AG	55 kr	Kabelslang Budget, 25 mm, Silver, Metervara
KS-25G	55 kr	Kabelslang Budget, 25 mm, Grå, Metervara
KS-25S	55 kr	Kabelslang Budget, 25 mm, Svart, Metervara
KS-25V	55 kr	Kabelslang Budget, 25 mm, Vit, Metervara
KS-250	118 kr	Verktyg, För kabelslang Budget, 25 mm
KS-2501S	275 kr	Kabelslang Elastic, m kardb, 25 mm, Svart, Metervara
KS-2503 S	292 kr	Kabelslang Manual Wrap, Vit, 25 mm, Svart, Metervara
KS-2503 V	292 kr	Kabelslang Manual Wrap, Svart, 25 mm, Metervara
KS-2504S	159 kr	Kabelslang Automatic, Svart, 25 mm, Metervara
KS-2504V	159 kr	Kabelslang Automatic, Vit, 25 mm, Metervara
KS-3001 S	347 kr	Kabelslang Elastic, m kardb, 30mm, Svart, Metervara
KS-60G	371 kr	Kabelslang Heavy, m kardborre, 60mm, Grå, Metervara
3P-USBG2-300-1	Offert	OCHNO, USB-C-kabel, Aktiv, 3 m, Svart
O-CMS-1	Offert	OCHNO, Sensor
O-DO-100-2	Offert	OCHNO, Bordsuttag, USB-C, 1 m, alu
O-DO-100-K-2	Offert	OCHNO, Bordsuttag, USB-C, 1 m, koppar
O-DO-100-M-2	Offert	OCHNO, Bordsuttag, USB-C, 1 m, mässing
O-DO-100-S-2	Offert	OCHNO, Bordsuttag, USB-C, 1 m, svart
O-DP-TO-USB-C-1	Offert	OCHNO, Adapter Displayport till USB-C -- UTGÅR
O-DP-TO-USB-C-2	Offert	OCHNO, Adapter Displayport till USB-C m USB-A -- UTGÅR
O-HDMI-TO-USB-C-1	Offert	OCHNO, Adapter HDMI till USB-C
O-HDMI-TO-USB-C-2	Offert	OCHNO, Adapter HDMI till USB-C m USB-A
O-HDMI-TO-USB-C-3	Offert	OCHNO, Adapter HDMI till USB-C m USB-A 3.0
O-PC-3	Offert	OCHNO, Conference, 4 anv, med videokonferens
O-PC-3-Single	Offert	OCHNO, Conference, 1 anv, med videokonferens
O-PC-3-Uppgrade	Offert	OCHNO, Uppgrade från O-PC-3-Single till O-PC-3
O-PC-LS-1	Offert	OCHNO, Conference Switchkablage
O-PC-DC-2	Offert	OCHNO, O-PC-3 Daisy chain adapter
O-USBG2-200-2	Offert	OCHNO, USB-C-kabel, 2 meter, med skruvfäste, vit
O-USBG2-200-3	Offert	OCHNO, USB-C-kabel, 2 meter, med skruvfäste
O-USBG2-70-1	Offert	OCHNO, USB-C-kabel, 0,7 m, Rak, Vit
O-USBG2-70-2	Offert	OCHNO, USB-C-kabel, 0,7 m, Vinklad, Vit
O-USBG2-70-3	Offert	OCHNO, USB-C-kabel, 0,7 m, Svart
SP-0020	2 065 kr	GEMINI Push, Ram, Dubbelöppnad, Naturanodiserad
SP-0025	1 215 kr	GEMINI Lid, Ram, Dubbelöppnad, Naturanodiserad
SP-0025K	914 kr	GEMINI Lid, Ram, Kort, Dubbelöppnad, Naturanodiserad
SP-0026	1 215 kr	GEMINI Lid, Ram, Dubbelöppnad, Vit
SP-0026K	914 kr	GEMINI Lid, Ram, Kort, Dubbelöppnad, Vit
SP-0027	1 215 kr	GEMINI Lid, Ram, Dubbelöppnad, Svart
SP-0027K	914 kr	GEMINI Lid, Ram, Kort, Dubbelöppnad, Svart
SP-0050	460 kr	LOOP2, 1 el, 1 USB-A laddn, 0,5 m kabel, Wieland, Vit
SP-0051	460 kr	LOOP2, 1 el, 1 USB-A laddn, 0,5 m kabel, Wieland, Svart
SP-0382	2 282 kr	ROLL IN Retractor - Cat-6
SP-0383	1 989 kr	ROLL IN Retractor - HDMI
SP-0386	1 846 kr	ROLL IN Retractor - USB-A (2.0)
SP-0387	9 305 kr	ROLL IN Retractor - USB-C
SP-03-USB-A-AC158	118 kr	USB-A-laddare, 5V, 2,4 Amp
SP-03-USB-C-AC117	513 kr	USB-C-laddare, PD, 87 Watt
SP-061	320 kr	Universalfäste med extra höjd, 65 mm
SP-0611	64 kr	Förhöjningsatts Coni Specialfäste (+15 mm)
SP-0613	541 kr	Upphångningsbyglar
SP-0614	55 kr	Skruvsats för montage av fästvinklar mot trä / plåt
SP-0615	419 kr	Fästvinkel 2x ROLL IN Retractor, för Kabeldike
SP-0616	648 kr	Fästvinkel 3x ROLL IN Retractor, passar under TopFrame
SP-0617	533 kr	Fästvinkel 1x ROLL IN Retactor, m brytrulle
SP-0619	639 kr	Fästvinkel 3x ROLL IN Retractor, för Kabeldike
SP-0620	616 kr	Fästvinkel 3x ROLL IN Retractor, passar under CONI
SP-0625	463 kr	Fästvinkel 1x ROLL IN Retractor, Universalfäste / Kabeldike
SP-0626	748 kr	Fästvinkel 3x ROLL IN Retractor, passar under Conference
SP-0650	972 kr	Modul med VGA + Stereo + HDMI, baksida 0,2 m kabel på alla
SP-0651	150 kr	Modul med Kabelgenomföring, 2x 10 mm
SP-0651-6	127 kr	Justeringsbricka till "Magic hole" 917.032, 6 mm, 10-pack
SP-0651-8	127 kr	Justeringsbricka till "Magic hole" 917.032, 8 mm, 10-pack
SP-0651B	150 kr	Modul med Kabelgenomföring, 1x 10 mm, 1x 13 mm
SP-0651C	150 kr	Modul med Kabelgenomföring, 2x 13 mm
SP-0652	431 kr	Tryckknapp med 0,4 meter kabel, Keystonefäste
SP-0654	1 125 kr	Modul med VGA+Stereo, Tryckknapp m 0,4 m kabel
SP-0657G	227 kr	Tryckknapp, Grön, mont i Keystonehål, 0,4 m kabel
SP-0657R	227 kr	Tryckknapp, Röd, mont i Keystonehål, 0,4 m kabel
SP-0659	894 kr	Modul med HDMI + DisplayPort, 0,2m kabel på baksidan
SP-0661	720 kr	Modul med Display Port, 0,2 m kabel på baksidan
SP-0662	480 kr	HDMI, 0,2 meter kabel, för montage i Keystone, Hona/hona
SP-0663	321 kr	USB A, 0,2 meter kabel, för montage i Keystone, Hona/hona
SP-0664	424 kr	Modul med VGA, 0,2 m kabel på baksidan
SP-0665	485 kr	USB C, 0,2 meter kabel, Keystone, Front hona / Kabel hane
SP-0667	485 kr	USB C, 1,0 meter kabel, Keystone, Front hona / Kabel hane

Art nr	Pris	Benämning
SP-070-60	313 kr	Kabelgemomföring, Metall m borst, ø 60 mm, Yta - Borstat rf
SP-071	125 kr	Kabelgemomföring, Plast med borst, ø 80 mm, Silvergrå
SP-071-60	125 kr	Kabelgemomföring, Plast med borst, ø 60 mm, Silvergrå
SP-072	62 kr	Kabelgemomföring, Plast, Vridöppn, ø 80 mm, Silvergrå
SP-072-60	50 kr	Kabelgemomföring, Plast, Vridöppn, ø 60 mm, Silvergrå
SP-073-60	305 kr	Kabelgemomföring, Metall m borst, ø 60 mm: Yta - Anod.alu.
SP-0741-60	213 kr	Kabelgemomföring, Metall m borst, ø 60 mm: Yta - Svartlack
SP-075	106 kr	Kabelhängare, Kardborre, Med skruv, 5 pack
SP-0751	1 819 kr	Kabelhängare, Kardborre, Med skruv, 100 pack
SP-076	56 kr	Kabelhängare, Hårdplast, Med skruv, 5 pack
SP-0761	766 kr	Kabelhängare, Hårdplast, Med skruv, 100 pack
SP-077	162 kr	Kabelhängare, Lamell-hållare, Med skruv, 2-pack
SP-0771	1 690 kr	Kabelhängare, Lamell-hållare, Med skruv, 25-pack
SP-0800	370 kr	Kabeldike, Deskmodell, Längd 550mm
SP-0815	232 kr	Kabeldike, Trådmodell, Längd 700 mm
SP-082	1 162 kr	Kabeldike, Stor modell, Längd 630 mm
SP-082-C	821 kr	Kabeldike, Coni-modell, Längd 430 mm
SP-082-L	814 kr	Kabeldike, Liten modell, Längd 410 mm
SP-082-TF	1 003 kr	Kabeldike, TopFrame Lång, Längd 530 mm
SP-082-TFK	891 kr	Kabeldike, TopFrame Kort, Längd 350 mm
SP-082-TF-XL	1 404 kr	Kabeldike, TopFrame-modell, Extra långt, Längd 880 mm
SP-084	169 kr	Kabeltyngder, Svart, 2-pack
SP-085	1 144 kr	Kabeldike Textil, Svart, 450x250 mm, djup 350 mm
SP-085-DP	1 315 kr	Kabeldike Textil, Svart, 450x250 mm, djup 450 mm
SP-085-L	921 kr	Kabeldike Textil, Svart, 250x200 mm, djup 400 mm
SP-086	33 kr	Dubbelhäftande Industrikardborre, ca 25x25mm, Sats om 4 st
SP-087	364 kr	Buntbandsfäste, Självhäft 28x28mm, m Buntb, Svart, 100 pack
SP-088	45 kr	Bits, för modulmontage, Torx T6
SP-089	2 396 kr	Värmekniv, för kapning av kabelslang
SP-090-105	667 kr	Hålsåg, Diameter 105 mm, passar till Twist
SP-090-140	949 kr	Hålsåg, Diameter 140 mm, passar till Lift
SP-090-28	623 kr	Hålsåg, Diameter 28 mm, passar till Mini PIX
SP-090-57	462 kr	Hålsåg, Diameter 57 mm, passar till PIX
SP-090-80	570 kr	Hålsåg, Diameter 79/80 mm, passar till Elevator



Andersson System, P. Andersson AB
 Västra Rydsvägen 134
 196 31 Kungsängen

Tel: **08-581 753 00**
 Ordermail: **order@p-andersson.se**
 Mail: **info@p-andersson.se**
 Internet: **www.p-andersson.se**

Vi förbehåller oss rätten att justera denna prislista utan föregående meddelande, vid större förändringar i valutakurser.

Andersson System är en betydande leverantör på kontorsmöbelmarknaden. Vi tillhandahåller unika flexibla lösningar och tillbehör i kontorsmiljön. Vi är bäst på "El i bord". Andersson System ingår i koncernen **Addtech**.

En kopp kaffe?

Kom och hälsa på oss. Vi visar gärna vårt showroom, diskuterar ditt senaste projekt, svarar på frågor eller bara tar en fika.

Välkommen!



Vi reserverar oss för ändringar i specifikationer eller priser, som kan ske utan föregående meddelande. Vänligen använd vår order-mail för beställningar. Inga returer får sändas till oss utan en godkänd RMA.

Tillverkare / Agent:

Andersson System
P. Andersson AB
Västra Rydsvägen 134
196 31 Kungsängen

Tel: 08-581 753 00
Mail: info@p-andersson.se
Ordermail: order@p-andersson.se

www.p-andersson.se
www.anderssonsystem.se

